

三菱地所の住まいリレー

マンション ミュブレ表参道

賃料 **175,000** 円 / 管理費・共益費10,000円 **1DK**

東京メトロ銀座線「表参道」駅 徒歩9分

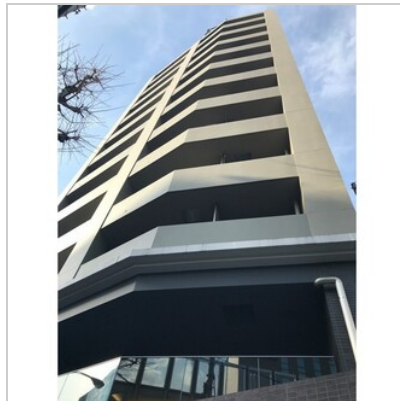
所在地

東京都渋谷区渋谷4丁目

専有面積

28.79㎡

■南東向き角部屋 宅配ボックス付き



所在地	東京都渋谷区渋谷4丁目		
交通	東京メトロ銀座線「表参道」駅 徒歩9分 東京メトロ銀座線「渋谷」駅 徒歩12分		
賃料	175,000円		
管理費・共益費	10,000円		
敷金/礼金	敷金：1ヶ月 / 礼金：1ヶ月	築年月	2019年08月
間取り	1DK	専有面積	28.79㎡
間取り詳細	DK (7帖)、洋室 (3.6帖)		
鍵交換費用	鍵交換希望時、借主実費負担	契約種類	普通賃貸借 2年
損害保険等	火災保険 加入必須	更新料	新賃料の1か月
保証会社	利用必須 SBIギランティ 初年度保証料：賃料等合計額の40% (最低保証料2万円) 2年目以降：1年毎8千円		
利用の制限	ペット：不可 楽器：不可 民泊：不可		
方位	南東向き		
総戸数	28戸	建物構造	鉄筋コンクリート造 (RC)
建物規模	地上11階地下1階	所在階	8階
駐車場	無		
入居時期	2025年06月中旬	取引態様	貸主
備考	駆け付けサポート24借主加入 保証会社未使用时敷金2か月 ペット・楽器演奏・民泊不可 鍵交換 (任意)・退去時室内清掃・エアコン洗浄費用借主負担 付属施設空状況要確認		



スマートフォンでこの物件を見る

最新の物件情報や地図、そのほかの写真もご覧いただけます。

設備・仕様

モニタ付オートロック 浴室乾燥機 バス・トイレ別 光インターネット エアコン フローリング (一部含む) システムキッチン 追焚機能浴室 温水洗浄便座

※掲載内容と現状が異なる場合には現状を優先いたします。 ※媒介物件の場合は、価格のほかに媒介手数料が必要です。(媒介手数料には、消費税等がかかります。) ※掲載の物件は売却済・売却中止・価格変更となる場合もございますので、予めご了承ください。

最終物件情報更新日:2025年05月10日 次回更新予定日:2025年05月11日

この物件のお問い合わせ先

物件番号：H00776200026

三菱地所ハウスネット株式会社 首都圏リーシング部

☎ 03-6908-9997

住所 〒169-0074 東京都新宿区北新宿 2丁目21-1 新宿フロントタワー32F

営業時間 10:00~17:00

定休日 毎週水・日曜日

国土交通大臣（5）第6019号（一社）不動産流通経営協会会員（公社）首都圏不動産公正取引協議会加盟

三菱地所の
住まい
リレー

All Rights Reserved. Copyright Mitsubishi Jisho House Net Co.,Ltd.