

# 三菱地所の住まいリレー

中古マンション

AQUA VISTA

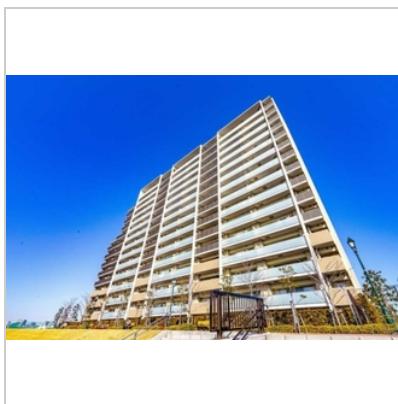
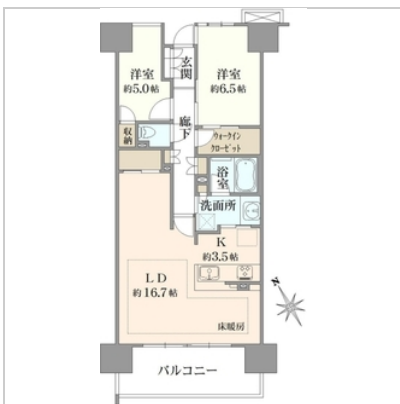
5,680 万円 2LDK

京成本線「千住大橋」駅 徒歩3分

専有面積 73.21m<sup>2</sup>

所在地

東京都足立区千住橋戸町



所在地	東京都足立区千住橋戸町		
交通	京成本線「千住大橋」駅 徒歩3分 東京メトロ千代田線「北千住」駅 徒歩16分 東京メトロ日比谷線「南千住」駅 徒歩15分		
価格	5,680万円		
管理費	10,300円/月	修繕積立金	9,810円/月
専有面積	73.21m <sup>2</sup>	間取り	2LDK
その他費用	[その他月額費用] インターネット保守料・オブティキャスト施設利用料・預り金 (ハウスクリーニング) (2,275円/月)		
その他面積	バルコニー面積 11.7m <sup>2</sup>		
駐車場	空有 (9,000円~19,000円/月)		
築年月	2015年02月	総戸数	308戸
階層	地上16階	所在階	13階
構造	RC造	方位	南西向き
管理形態	日勤		
用途地域	1種住居	引渡し	相談
現況	居住中	取引態様	媒介
土地権利	所有権		
備考	駐車場空状況：2021年6月確認		



スマートフォンでこの物件を見る

最新の物件情報や地図、そのほかの写真もご覧いただけます。

※掲載内容と現状が異なる場合には現状を優先いたします。 ※媒介物件の場合は、価格のほかに媒介手数料が必要です。(媒介手数料には、消費税等がかかります。) ※掲載の物件は売却済・売却中止・価格変更となる場合もございますので、予めご了承ください。  
最終物件情報更新日:2021年10月18日 次回更新予定日:2021年10月19日

この物件のお問い合わせ先

物件番号：S13EB9X6003

三菱地所ハウスネット株式会社 上野営業所

☎ 0120-388-767

住所 〒110-0005 東京都台東区上野1丁目20-11 上野鈴乃屋本店ビル7F  
営業時間 9:30~18:00  
定休日 毎週水曜日および第1、第3火曜日



