

三菱地所の住まいリレー

中古マンション グランシティ木場

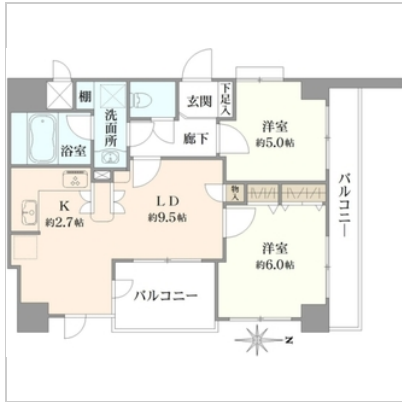
6,180 万円 2LDK

東京メトロ東西線「木場」駅 徒歩4分

専有面積 54.24m²

所在地

東京都江東区木場6丁目



所在地	東京都江東区木場6丁目		
交通	東京メトロ東西線「木場」駅 徒歩4分		
価格	6,180万円		
管理費	11,930円/月	修繕積立金	8,950円/月
専有面積	54.24m ²	間取り	2LDK
その他費用	[その他月額費用] CATV使用料 (525円/月)		
その他面積	バルコニー面積 11.34m ²		
築年月	2001年02月	総戸数	30戸
階層	地上10階地下0階	所在階	10階
構造	SRC造	方位	東向き
管理形態	日勤 (全部委託)		
用途地域	準工	引渡し	相談
現況	居住中	取引態様	媒介
土地権利	所有権		



スマートフォンでこの物件を見る

最新の物件情報や地図、そのほかの写真もご覧いただけます。

※掲載内容と現状が異なる場合には現状を優先いたします。※媒介物件の場合は、価格のほかに媒介手数料が必要です。(媒介手数料には、消費税等がかかります。) ※掲載の物件は売却済・売却中止・価格変更となる場合もございますので、予めご了承ください。
最終物件情報更新日:2025年05月03日 次回更新予定日:2025年05月04日

この物件のお問い合わせ先

物件番号 : S13E5414013

三菱地所ハウスネット株式会社 門前仲町営業所

☎ 0120-002-141

住所 〒135-0048 東京都江東区門前仲町1丁目4-8 プラザ門前仲町5F

営業時間 9:30~18:00

定休日 毎週水曜日および第1、第3火曜日/ゴールデンウィーク休業期間:2025年5月3日(土)~5月7日(水)

国土交通大臣(5)第6019号 (一社) 不動産流通経営協会会員 (公社) 首都圏不動産公正取引協議会加盟

三菱地所の
住まい
リレー