

三菱地所の住まいリレー

中古マンション カルティア八田ステーションフロント

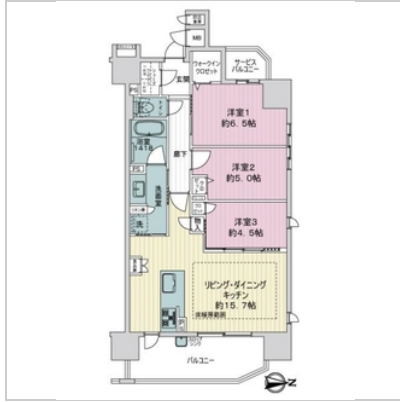
4,790 万円 3LDK

地下鉄東山線「八田」駅 徒歩1分

専有面積 72.86m²

所在地

愛知県名古屋市中川区八田町



所在地	愛知県名古屋市中川区八田町		
交通	地下鉄東山線「八田」駅 徒歩1分 近鉄名古屋線「近鉄八田」駅 徒歩3分 関西本線「八田」駅 徒歩3分		
価格	4,790万円		
管理費	10,200円/月	修繕積立金	7,290円/月
専有面積	72.86m ²	間取り	3LDK
その他費用	[その他月額費用] インターネット・テレビ使用料 (880円/月)		
その他面積	バルコニー面積 10.9m ²		
築年月	2022年02月	総戸数	35戸
階層	地上13階	所在階	13階
構造	RC造	方位	東向き
管理形態	日勤 (全部委託)		
用途地域	商業	引渡し	相談
現況	空室	取引態様	媒介
土地権利	所有権		
備考	日勤管理 家具・什器および内装費用等は価格に含まれておりません。		



スマートフォンでこの物件を見る

最新の物件情報や地図、そのほかの写真もご覧いただけます。

※掲載内容と現状が異なる場合には現状を優先いたします。 ※媒介物件の場合は、価格のほかに媒介手数料が必要です。(媒介手数料には、消費税等がかかります。) ※掲載の物件は売却済・売却中止・価格変更となる場合もございますので、予めご了承ください。
最終物件情報更新日:2025年01月20日 次回更新予定日:2025年01月21日

この物件のお問い合わせ先

物件番号 : S12MHF77192

三菱地所ハウスネット株式会社 名古屋営業部 流通営業課

☎ 0120-108-758

住所 〒460-0008 愛知県名古屋市中区栄3丁目3-21 セントライズ栄7F

営業時間 9:30~18:00

定休日 毎週水曜日および第1、第3火曜日

国土交通大臣(5)第6019号 (一社)不動産流通経営協会会員 (公社)首都圏不動産公正取引協議会加盟

三菱地所の
住まい
リレー

