

三菱地所の住まいリレー

中古マンション

嵐山ロイヤルハイツ第6号棟

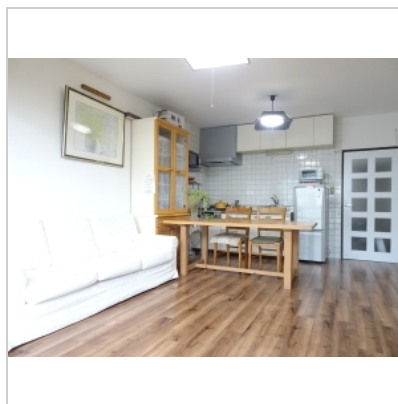
1,680万円 2LDK

阪急嵐山線「松尾大社」駅 徒歩7分

専有面積 63.18m²

所在地

京都府京都市右京区梅津大縄場町



所在地	京都府京都市右京区梅津大縄場町		
交通	阪急嵐山線「松尾大社」駅 徒歩7分 京福嵐山本線「有栖川」駅 徒歩26分 阪急嵐山線「嵐山」駅 徒歩25分		
価格	1,680万円		
管理費	5,800円/月	修繕積立金	6,600円/月
専有面積	63.18m ²	間取り	2LDK
その他面積	バルコニー面積 7.43m ²		
築年月	1978年03月	総戸数	40戸
階層	地上5階地下1階	所在階	3階
構造	RC造	方位	南向き
管理形態	日勤		
用途地域	1種住居	引渡し	相談
現況	居住中	取引態様	媒介
土地権利	所有権		
備考	日勤管理 掲載中の家具、備品・什器等は販売価格に含まれません。		



スマートフォンでこの物件を見る

最新の物件情報や地図、そのほかの写真もご覧いただけます。

※掲載内容と現状が異なる場合には現状を優先いたします。 ※媒介物件の場合は、価格のほかに媒介手数料が必要です。（媒介手数料には、消費税等がかかります。） ※掲載の物件は売却済・売却中止・価格変更となる場合もございますので、予めご了承ください。
最終物件情報更新日:2021年10月21日 次回更新予定日:2021年10月22日

この物件のお問い合わせ先

物件番号：S12MHF43507

三菱地所ハウスネット株式会社 京都営業所

☎ 0120-075-166

住所 〒604-8181 京都府京都市中京区間之町通御池下る綿屋町520-1 京ビル2号館4F

営業時間 9:30～18:00

定休日 毎週火・水曜日

国土交通大臣(5)第6019号 (一社) 不動産流通経営協会会員 (公社) 首都圏不動産公正取引協議会加盟

