

三菱地所の住まいリレー

中古マンション

アパガーデンコート京都駅前

5,800万円 3LDK

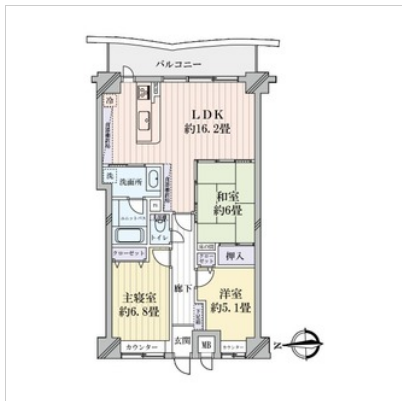
東海道本線「京都」駅 徒歩4分

専有面積 73.04m²

所在地

京都府京都市下京区西洞院通塩小路下る南不動堂町

住宅設備修理サポート可能物件日当たり・通風・眺望良好



所在地	京都府京都市下京区西洞院通塩小路下る南不動堂町		
交通	東海道本線「京都」駅 徒歩4分		
価格	5,800万円		
管理費	11,700円/月	修繕積立金	5,900円/月
専有面積	73.04m ²	間取り	3LDK
その他面積	バルコニー面積 9.84m ²		
駐車場	空無		
築年月	1998年04月	総戸数	69戸
階層	地上11階	所在階	10階
構造	SRC造	方位	東向き
管理形態	日勤		
用途地域	商業	引渡し	相談
現況	空室	取引態様	媒介
土地権利	所有権		



スマートフォンでこの物件を見る

最新の物件情報や地図、そのほかの写真もご覧いただけます。

point

◆各方面へのアクセスも良好で通勤通学に便利です♪ ~JR東海道本線「京都」駅 徒歩4分~◆11階建ての10階部分♪ ~日当たり・通風・眺望良好です~

※掲載内容と現状が異なる場合には現状を優先いたします。※媒介物件の場合は、価格のほかに媒介手数料が必要です。（媒介手数料には、消費税等がかかります。）※掲載の物件は売却済・売却中止・価格変更となる場合もございますので、予めご了承ください。
最終物件情報更新日:2021年10月21日 次回更新予定日:2021年10月22日

この物件のお問い合わせ先

物件番号：S11520LK03D

三菱地所ハウスネット株式会社 京都営業所

☎ 0120-075-166

住所 〒604-8181 京都府京都市中京区間之町通御池下る綿屋町520-1 京ビル2号館4F
営業時間 9:30~18:00
定休日 毎週火・水曜日



