

三菱地所の住まいリレー

中古マンション

武蔵浦和SKY&GARDEN E棟

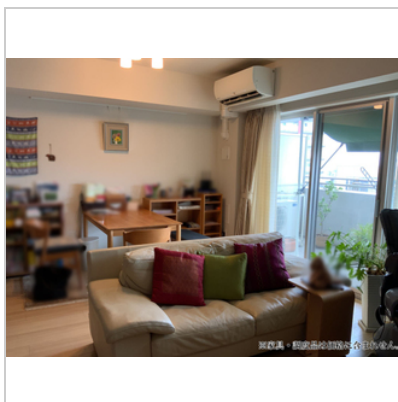
4,300万円 1LDK

埼京線「武蔵浦和」駅 徒歩4分

専有面積 56.48m²

所在地

埼玉県さいたま市南区沼影1丁目



所在地	埼玉県さいたま市南区沼影1丁目		
交通	埼京線「武蔵浦和」駅 徒歩4分		
価格	4,300万円		
管理費	28,300円/月	修繕積立金	13,400円/月
専有面積	56.48m ²	間取り	1LDK
その他費用	[その他月額費用] サービス費: 33,000円/月 (33,000円/月)		
その他面積	バルコニー面積 9.36m ²		
駐車場	空有		
築年月	2016年03月	総戸数	160戸
階層	地上32階地下1階	所在階	10階
構造	RC造	方位	南西向き
管理形態	日勤		
用途地域	商業	引渡し	相談
現況	居住中	取引態様	媒介
土地権利	所有権		
備考	入居一時金(1人目): 550000円、(2人目以降1人につき): 330000円、サービス保証金: 180000円/人		



スマートフォンでこの物件を見る

最新の物件情報や地図、そのほかの写真もご覧いただけます。

point

◆2沿線利用可能な武蔵浦和駅から徒歩4分の好立地◆アクティブシニア向け分譲マンション◆マンション1階には内科系クリニック有り◆24時間365日のスタッフ常駐:見守りサービス・緊急コール駆けつけサービス◆居住者専用レストスペース完備:温かい食事の提供・ルームサービス(別費要)◆イベントやサークル活動等のコミュニティサービス・生活サポートスタッフによる活動支援サービス◆「オアシスガーデン」「オアシスコート」を中心とした約7500平米に17000本もの樹木や草木を植えた広大なガーデンスペースが暮らしを彩ります。

※掲載内容と現状が異なる場合には現状を優先いたします。 ※媒介物件の場合は、価格のほかに媒介手数料が必要です。(媒介手数料には、消費税等がかかります。) ※掲載の物件は売却済・売却中止・価格変更となる場合もございますので、予めご了承ください。
最終物件情報更新日:2021年10月21日 次回更新予定日:2021年10月22日

この物件のお問い合わせ先

物件番号: S11300LK03S

三菱地所ハウスネット株式会社 浦和営業所



☎ 0120-027-440

三菱地所の
住まいリレー

住所 〒330-0063 埼玉県さいたま市浦和区高砂2丁目2-3 さいたま浦和ビルディング6F
営業時間 9:30～18:00
定休日 毎週水曜日および第1、3火曜日

国土交通大臣(5)第6019号 (一社) 不動産流通経営協会会員 (公社) 首都圏不動産公正取引協議会加盟

All Rights Reserved. Copyright Mitsubishi Jisho House Net Co.,Ltd.