

三菱地所の住まいリレー

中古マンション オーベル横浜南パークビュー

2,880万円 3LDK

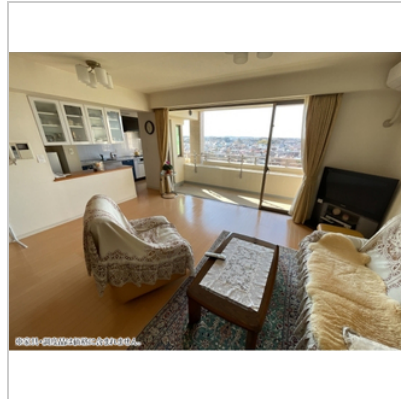
横須賀線「東戸塚」駅 バス16分 横浜パークタウンバス停 徒歩1分

専有面積 83.83m²

所在地

神奈川県横浜市南区六ツ川3丁目

●給湯：個別 ●エレベーター：有



所在地	神奈川県横浜市南区六ツ川3丁目		
交通	横須賀線「東戸塚」駅 バス16分 横浜パークタウンバス停 徒歩1分		
価格	2,880万円		
管理費	10,650円/月	修繕積立金	19,310円/月
専有面積	83.83m ²	間取り	3LDK
その他費用	[その他月額費用] CATV利用料、インターネット基本料、自治会費 (2,500円/月)		
その他面積	バルコニー面積 11.08m ²		
駐車場	空有		
築年月	2001年06月	総戸数	116戸
階層	地上5階	所在階	5階
構造	RC造	方位	南西向き
管理形態	日勤 (全部委託)		
用途地域	1種中高	引渡し	相談
現況	空室	取引態様	媒介
土地権利	所有権		



スマートフォンでこの物件を見る

最新の物件情報や地図、そのほかの写真もご覧いただけます。

point

●ポーチ面積・使用料/5.47平米・無償 ●トランクルーム面積・使用料/0.64平米 (専有面積に含まれます) ・無償 ●修繕積立金 2025年10月分 (9月請求分) から改定予定 (金額未定) ●サービスバルコニー面積・使用料: 1.31平米 (約0.39坪) ・使用料無償 ●自転車置場: 空有 (月額金200円) ●バイク置場: 空有 (月額金1,000円) ●ミニバイク置場: 空有 (月額金500円) ●空き状況は2024年2月16日現在 ●管理員出勤日時: 月~日 9:00~17:00

※掲載内容と現状が異なる場合には現状を優先いたします。 ※媒介物件の場合は、価格のほかに媒介手数料が必要です。(媒介手数料には、消費税等がかかります。) ※掲載の物件は売却済・売却中止・価格変更となる場合もございますので、予めご了承ください。
最終物件情報更新日:2024年09月21日 次回更新予定日:2024年09月22日

この物件のお問い合わせ先

物件番号: S11160NS0JB

三菱地所ハウスネット株式会社 横浜営業所

三菱地所の

☎ 0120-596-311

住所 〒221-0835 神奈川県横浜市神奈川区鶴屋町2丁目23-2 TSプラザビル3F
営業時間 9:30~18:00
定休日 毎週水曜日および第1、第3火曜日

住まい
リレー

国土交通大臣(5)第6019号 (一社) 不動産流通経営協会会員 (公社) 首都圏不動産公正取引協議会加盟

All Rights Reserved. Copyright Mitsubishi Jisho House Net Co.,Ltd.