

三菱地所の住まいリレー

中古マンション

グランディオシティ 武蔵浦和

6,180 万円 4LDK

埼京線「武蔵浦和」駅 徒歩7分

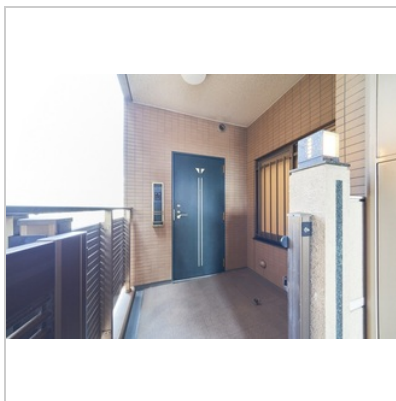
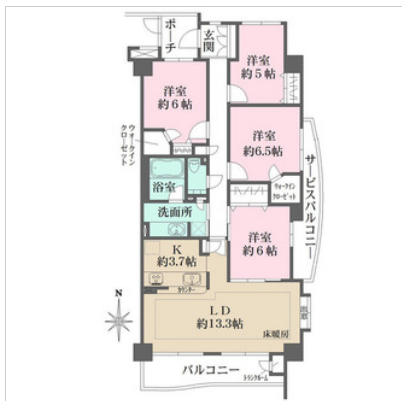
専有面積 94.38m²

所在地

埼玉県さいたま市南区沼影 1 丁目

三菱地所レジデンスのバリューアップマンション

JR埼京線・武蔵野線「武蔵浦和」駅徒歩7分2路線利用可能、地上8階部分南・東向きの角部屋



所在地	埼玉県さいたま市南区沼影 1 丁目		
交通	埼京線「武蔵浦和」駅 徒歩7分 武蔵野線「武蔵浦和」駅 徒歩7分		
価格	6,180万円		
管理費	13,700円/月	修繕積立金	10,150円/月
専有面積	94.38m ²	間取り	4LDK
その他費用	自治会費：(150円/月)		
その他面積	バルコニー面積 9.36m ²		
間取り詳細	LD (13.3帖)、K (3.7帖)、洋室 (6.5帖)、洋室 (6帖)、洋室 (6帖)、洋室 (5帖)		
駐車場	空有 5台 (2,000円~7,000円/月)		
築年月	2000年11月	総戸数	297戸
階層	地上14階	所在階	8階
構造	SRC造	方位	南向き
管理会社	住友不動産建物サービス	管理形態	常駐 (全部委託)
施行会社	大成建設、長谷工コーポレーション	分譲会社	有楽土地、三井物産
用途地域	準工	引渡し	即
現況	空室	取引態様	媒介
土地権利	所有権		
備考	管理員：午前9時から午後9時 警備員：午後9時から午前9時		



スマートフォンでこの物件を見る

最新の物件情報や地図、そのほかの写真もご覧いただけます。

リフォーム情報

キッチン交換、ユニットバス交換、給湯器交換、トイレ便器交換、床暖房交換、壁・天井クロス貼替等 (2021年03月実施)

staff comment

本マンションは2000年11月築、総戸数297戸の大規模マンションです。JR埼京線・武蔵野線「武蔵浦和」駅の高層ビルが立ち並ぶ駅前とは違った、落ち着いた雰囲気のある場所に位置しております。尚、マンション周辺には「沼影公園 (約450m)」があり緑豊かな白幡緑道やプール・アイススケート場が併設されており、

子育てのしやすい環境になっております。

また、当該お部屋は8階部分、南・東向きの角部屋で、前面遮蔽物が無く、眺望、陽当たり、通風良好のお部屋となっております、1.6m×1.8mサイズの浴室や幅約1.8mの洗面カウンターなどゆとりあるサイズの仕様となっております。

三菱地所レジデンスによるリフォーム済みのお部屋ですので、最長2年間のアフターサービス付きとなっております、

お引渡し後、安心してお住まい頂けるかと思ます。※詳細は担当まで

空室の為、ご都合に合わせてご見学可能です。

資料のご請求やご見学のご希望等、お気軽にお問合せ下さい。

point

■～おすすめポイント～◆JR「武蔵浦和」駅徒歩7分◆総戸数297戸の大規模マンション◆ゆとりのある94m²超の4LDK◆バルコニーにトランクルーム有※無償◆門扉付き玄関ポーチ◆三面開口につき通風良好◆24時間有人管理※夜間警備員◆即入居可能※残代金決済後◆ペット飼育可※飼育細則有～ライフ・インフォメーション～◆市立沼影小学校・・・約520m◆市立内谷中学校・・・約1100m◆コープみらい(武蔵浦和店)・・・約270m◆マルエツ(ナリア武蔵浦和店)・・・約440m◆沼影1丁目第二公園・・・約90m◆バス停(家附)・・・約70m※武蔵浦和駅行

※掲載内容と現状が異なる場合には現状を優先いたします。 ※媒介物件の場合は、価格のほかに媒介手数料が必要です。(媒介手数料には、消費税等がかかります。) ※掲載の物件は売却済・売却中止・価格変更となる場合もございますので、予めご了承ください。
最終物件情報更新日:2021年10月18日 次回更新予定日:2021年10月19日

この物件のお問い合わせ先

物件番号 : D57X30411

三菱地所ハウスネット株式会社 浦和営業所

☎ 0120-027-440

住所 〒330-0063 埼玉県さいたま市浦和区高砂2丁目2-3 さいたま浦和ビルディング6F

営業時間 9:30～18:00

定休日 毎週水曜日および第1、3火曜日

国土交通大臣(5)第6019号 (一社) 不動産流通経営協会会員 (公社) 首都圏不動産公正取引協議会加盟

