

三菱地所の住まいリレー

中古マンション クレール御殿山

4,980 万円 2LDK

山手線「大崎」駅 徒歩6分

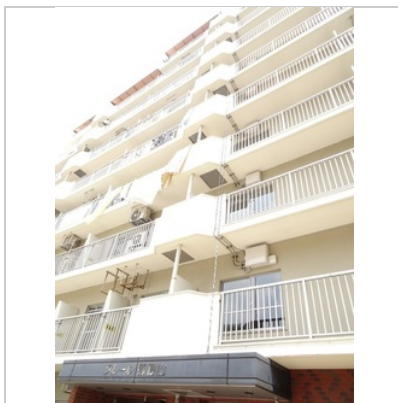
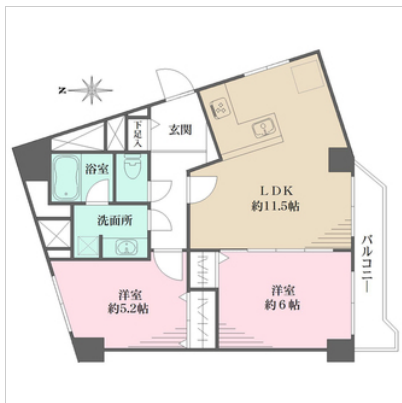
専有面積 54.68m²

所在地

東京都品川区北品川5丁目

2021年6月リフォーム実施、6路線3駅利用可能

南向きのため陽当り良好、総戸数160戸の大規模マンション



所在地	東京都品川区北品川5丁目		
交通	山手線「大崎」駅 徒歩6分 山手線「五反田」駅 徒歩15分 京浜急行線「北品川」駅 徒歩15分		
価格	4,980万円		
管理費	9,000円/月	修繕積立金	10,280円/月
専有面積	54.68m ²	間取り	2LDK
その他面積	バルコニー面積 5.41m ²		
間取り詳細	LDK (11.5帖)、洋室 (6帖)、洋室 (5.2帖)		
駐車場	空無		
築年月	1981年02月	総戸数	160戸
階層	地上9階	所在階	3階
構造	SRC造・RC造	方位	南向き
管理形態	自主		
施行会社	真柄建設	分譲会社	野村建設
用途地域	準工	引渡し	相談
現況	空室	取引態様	媒介
土地権利	所有権		



スマートフォンでこの物件を見る

最新の物件情報や地図、そのほかの写真もご覧いただけます。

リフォーム情報

キッチン・ユニットバス・洗面化粧台・トイレ交換、フローリング・クロス張替等 (2021年06月実施)

staff comment

- 2021年6月リフォーム実施
- ・キッチン交換 (食洗器付)
- ・ユニットバス交換 (浴室乾燥機・暖房付)
- ・洗面化粧台交換
- ・トイレ (温水洗浄機能付)
- ・防水パン交換
- ・クロス張替
- ・フローリング張替

・新規照明器具設置等

- キッチンからリビングを見渡せることができます。
- 引き戸を開けることで、約6帖の洋室とリビングをつなげて、ご利用いただくこともできます。

point

■ ■分譲：野村建設 ■施工：真柄建設 ■交通6路線3駅利用可能・JR山手線、湘南新宿ライン、りんかい線、埼京線「大崎」駅徒歩6分・JR山手線、都営浅草線、東急池上線「五反田」駅徒歩15分・京浜急行線「北品川」駅徒歩15分現在空室のため、お気軽にお問い合わせください。

※掲載内容と現状が異なる場合には現状を優先いたします。 ※媒介物件の場合は、価格のほかに媒介手数料が必要です。（媒介手数料には、消費税等がかかります。） ※掲載の物件は売却済・売却中止・価格変更となる場合もございますので、予めご了承ください。

最終物件情報更新日:2021年10月22日 次回更新予定日:2021年10月26日

この物件のお問い合わせ先

物件番号：D41X30451

三菱地所ハウスネット株式会社 五反田営業所

☎ 0120-515-611

住所 〒141-0022 東京都品川区東五反田5丁目25-16 MLJ五反田ビル7F
営業時間 9:30～18:00
定休日 毎週水曜日および第1、第3火曜日

国土交通大臣(5)第6019号 (一社) 不動産流通経営協会会員 (公社) 首都圏不動産公正取引協議会加盟



All Rights Reserved. Copyright Mitsubishi Jisho House Net Co.,Ltd.