

三菱地所の住まいリレー

中古マンション ヴィラージュ武蔵野

3,990 万円 2DK

中央本線「武蔵境」駅 徒歩3分

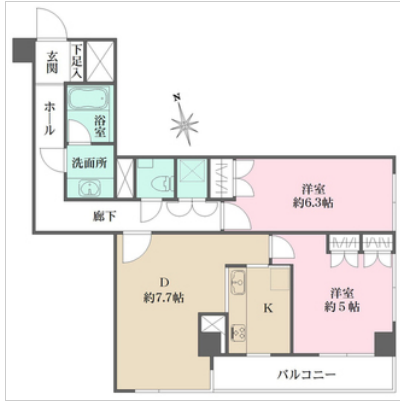
専有面積 61.23m²

所在地

東京都武蔵野市境南町2丁目

JR中央線「武蔵境」駅まで徒歩3分の立地。

陽当たり・通風良好な、南向き住戸。買い物施設・小学校が身近にある、子育て世帯にもおすすめの住環境です。



所在地	東京都武蔵野市境南町2丁目		
交通	中央本線「武蔵境」駅 徒歩3分		
価格	3,990万円		
管理費	20,900円/月	修繕積立金	6,760円/月
専有面積	61.23m ²	間取り	2DK
その他面積	バルコニー面積 5.94m ²		
間取り詳細	D (7.7帖)、洋室 (6.3帖)、洋室 (5帖)		
駐車場	無		
築年月	1990年11月	総戸数	55戸
階層	地上7階地下1階	所在階	4階
構造	RC造	方位	南向き
管理会社	東京建物アメニティサポート	管理形態	日勤 (全部委託)
施行会社	熊谷組	分譲会社	湯浅商事
用途地域	商業	引渡し	相談
現況	空室	取引態様	媒介
土地権利	旧法賃借権		
借地料	15,522円/月	借地期間	2053年12月まで



スマートフォンでこの物件を見る

最新の物件情報や地図、そのほかの写真もご覧いただけます。

staff comment

機能的なシステムキッチンです。クイーンズ伊勢丹武蔵境店徒歩約3分圏内(約230m)で買い物の利便性は良好です。耐震性に優れると言われるRC構造のマンション。ご案内いたしますのでお気軽にご連絡ください。

point

■【おすすめポイント】◇JR中央線「武蔵境」駅 徒歩3分の立地◇4階部分南向き住戸につき、陽当たり・通風良好◇カウンターキッチン◇追焚機能浴室◇オートロック◇宅配ボックス新設予定◇地下1階部分に専用トランクルーム付(4.66m²) ◇買い物施設、教育施設が徒歩圏内に揃う立地

周辺環境

ショッピング施設 クイーンズ伊勢丹武蔵境店(約230m)/ 医療施設 武蔵野赤十字病院(約1070m)/ 公共施設 武蔵野プレイス(約270m)/ ショッピング施設 イトーヨーカドー武蔵境店(約320m)/ 教育施設 境南小学校(約640m)/ 教育施設 第六中学校(約1110m)/

※掲載内容と現状が異なる場合には現状を優先いたします。※媒介物件の場合は、価格のほかに媒介手数料が必要です。（媒介手数料には、消費税等がかかります。）※掲載の物件は売却済・売却中止・価格変更となる場合もございますので、予めご了承ください。

最終物件情報更新日:2025年01月09日 次回更新予定日:2025年01月17日

この物件のお問い合わせ先

物件番号 : D19X30681

三菱地所ハウスネット株式会社 三鷹営業所

☎ 0120-896-108

住所 〒181-0013 東京都三鷹市下連雀3丁目26-12 三鷹三菱ビル7F

営業時間 9:30~18:00

定休日 毎週水曜日および第1、第3火曜日

国土交通大臣(5)第6019号 (一社) 不動産流通経営協会会員 (公社) 首都圏不動産公正取引協議会加盟

三菱地所の
住まい
リレー

All Rights Reserved. Copyright Mitsubishi Jisho House Net Co.,Ltd.