

3,998万円 3LDK

東急田園都市線「青葉台」駅 バス6分 みたけ台小学校第2バス停 徒歩4分

専有面積 78.91m²

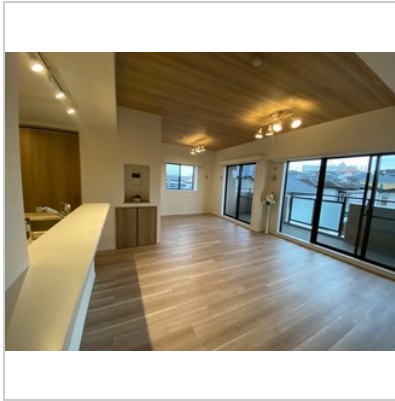
所在地

神奈川県横浜市青葉区みたけ台

2025年4月リフォーム実施（浴室、キッチン、洗面台 他）

南西・南東角部屋につき、陽当り・通風良好。

No Photo



所在地	神奈川県横浜市青葉区みたけ台		
交通	東急田園都市線「青葉台」駅 バス6分 みたけ台小学校第2バス停 徒歩4分		
価格	3,998万円		
管理費	12,900円/月	修繕積立金	23,740円/月
専有面積	78.91m ²	間取り	3LDK
その他面積	バルコニー面積 10.5m ²		
築年月	1995年08月	総戸数	25戸
階層	地上5階地下1階	所在階	3階
構造	RC造	方位	南西向き
管理会社	三菱地所コミュニティ	管理形態	日勤（全部委託）
施行会社	フジタ横浜支店	分譲会社	藤和不動産
用途地域	1種低層・2種中高	引渡し	相談
現況	空室	取引態様	媒介
土地権利	所有権		
備考	室外機置場面積2.26m ² 。		



スマートフォンでこの物件を見る

最新の物件情報や地図、そのほかの写真もご覧いただけます。

リフォーム情報

【交換】浴室、キッチン、洗面台、トイレ【張替】クロス（天井・壁）、フローリング、フロアタイル（2025年04月実施）

staff comment

- 2025年4月リフォーム実施
- 【交換】浴室、キッチン、洗面台、トイレ、洗濯機用防水パン、建具
- 【張替】クロス（天井・壁）、フローリング、フロアタイル
- 南西・南東角部屋につき、陽当り・通風良好
- 専有面積78.91m²・3LDK
- ペット飼育可（細則有り）

point

■ 【周辺環境】＜商業施設＞・東急ストア たちばな台店…約750m・スーパーマーケットリコス みたけ台…約950m・セブンイレブン 横浜青葉成合店…約440m・ローソン・スリーエフ 青葉みたけ台店…約450m＜保育園・幼稚園＞・認定こども園三陽保育園…約580m・みたけ台幼稚園…約

1020m<小学校・中学校>・横浜市立みたけ台小学校…約310m・横浜市立みたけ台中学校…約490m<公園>・たちばな台第二公園…約400m・たちばな台第六公園…約460m<病院>・たちばな台病院…約830m

※掲載内容と現状が異なる場合には現状を優先いたします。※媒介物件の場合は、価格のほかに媒介手数料が必要です。（媒介手数料には、消費税等がかかります。）※掲載の物件は売却済・売却中止・価格変更となる場合がございますので、予めご了承ください。
最終物件情報更新日:2025年05月02日 次回更新予定日:2025年05月04日

この物件のお問い合わせ先

物件番号 : D16X31229

三菱地所ハウスネット株式会社 渋谷営業所

☎ 0120-108-170

住所 〒150-0002 東京都渋谷区渋谷1丁目24-8 東急渋谷一丁目ビル5F

営業時間 9:30~18:00

定休日 毎週水曜日および第1、第3火曜日/ゴールデンウィーク休業期間:2025年5月3日(土)~5月7日(水)

国土交通大臣(5)第6019号 (一社) 不動産流通経営協会会員 (公社) 首都圏不動産公正取引協議会加盟

三菱地所の
住まい
リレー

All Rights Reserved. Copyright Mitsubishi Jisho House Net Co.,Ltd.