

三菱地所の住まいリレー

新築一戸建

調布市調布ケ丘4丁目 4号棟

7,490万円 2LDK+S

京王線「調布」駅 徒歩17分

建物面積 108.57m²

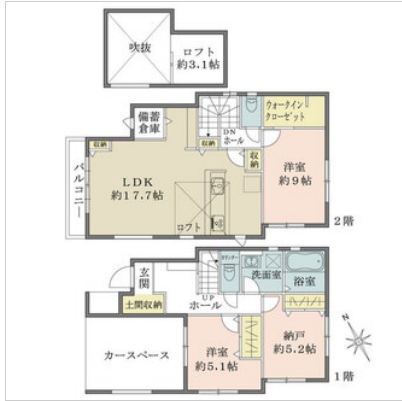
土地面積 91.22m²

築年月

2024年09月

2024年9月完成予定の新築戸建

LDKは約17.7帖+約5.2帖の納戸あり



所在地	東京都調布市調布ケ丘4丁目		
交通	京王線「調布」駅 徒歩17分 京王線「調布」駅 バス6分 御塔坂バス停 徒歩5分		
価格	7,490万円		
建物面積	108.57m ²	土地面積	91.22m ²
間取り	2LDK+S	築年月	2024年09月
うち車庫延床面積	15.94m ² を含む		
間取り詳細	LDK (17.7帖)、洋室 (9帖)、洋室 (5.1帖)、納戸 (5.2帖)		
駐車場	有 1台		
階層	地上2階	構造	木造
接道方向	一方、公道 方向：北西 幅員：4.5m		
建ぺい率/容積率	建ぺい率 60%・容積率 100%	用途地域	1種低層
都市計画	市街化	地目	宅地
現況	空室	引渡し	相談
国土法届出	不要	取引態様	媒介
土地権利	所有権		



スマートフォンでこの物件を見る

最新の物件情報や地図、そのほかの写真もご覧いただけます。

staff comment

資料請求等お気軽にお問い合わせください
【0120-896-108】

point

■■ 閑静な住宅街に立地 ■■ 15.94m²のカースペース有り ■■ 対面式システムキッチン ■■ トイレ2カ所 ■■ 約3.1帖のロフト付き

周辺環境

ショッピング施設 マルエツ調布店(約540m)/ ショッピング施設 オーケー調布店(約870m)/ ショッピング施設 サンドラッグ調布富士見町店(約460m)/ 医療施設 北多摩病院(約400m)/ 公園 富士見公園(約580m)/ ショッピング施設 セブンイレブン調布ケ丘3丁目店(約400m)

※掲載内容と現状が異なる場合には現状を優先いたします。 ※媒介物件の場合は、価格のほかに媒介手数料が必要です。(媒介手数料には、消費税等がかかります。) ※掲載の物件は売却済・売却中止・価格変更となる場合がございますので、予めご了承ください。

最終物件情報更新日:2024年10月26日 次回更新予定日:2024年11月02日

三菱地所ハウスネット株式会社 三鷹営業所

☎ 0120-896-108

住所 〒181-0013 東京都三鷹市下連雀3丁目26-12 三鷹三菱ビル7F
営業時間 9:30~18:00
定休日 毎週水曜日および第1、第3火曜日

国土交通大臣(5)第6019号 (一社) 不動産流通経営協会会員 (公社) 首都圏不動産公正取引協議会加盟

