

# 憧れの「世田谷区池尻」アドレス

都市生活の華やかさに包まれながらも  
豊かな緑に恵まれ、自然を近くに感じることができる住環境



渋谷(2017年3月撮影)



表参道(2018年6月撮影)



大手町(2015年9月撮影)

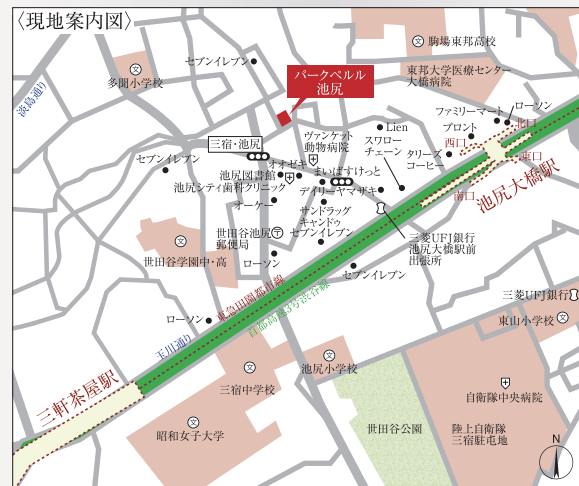


賃貸マンション

# PARK PERLE

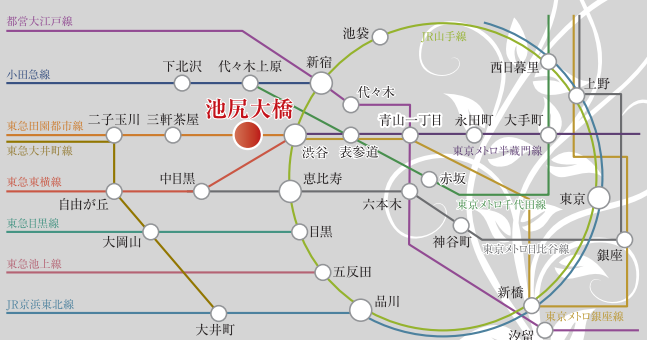
パークペルル池尻

※写真は一部イメージです。



※現地案内図は2019年12月現在の情報で作成しております。

## 東急田園都市線 「池尻大橋」駅徒歩8分



### EQUIPMENT

- 宅配ボックス
- TVモニター付インターフォン
- AUTOオートロック
- エレベーター
- インターネット対応 (NTTフレッツ光)
- ガスコンロ2口 (A~Gタイプ)
- ガスコンロ3口 (H~Kタイプ)
- システムキッチン
- 浴室乾燥機
- シャワートイレ
- エアコン
- 追い焚き機能付き
- シューズインクロー
- ウォークインクローゼット (C・Dタイプはなし)
- 内廊下
- 防犯カメラ
- 敷地内ゴミ置場
- ペット相談可
- 楽器相談可
- SOHO相談可

### OUTLINE

■物件名/PARK PERLE池尻(パークペルル池尻) ■所在地/東京都世田谷区池尻3丁目11-12(住居表示)、東京都世田谷区池尻3丁目260-7、17、21、三宿2丁目200-4(地番) ■交通/東急田園都市線「池尻大橋」駅徒歩8分 ■敷地面積/1,066.01㎡(322.46坪) ■延床面積/2,482.03㎡(750.81坪) ■構造規模/鉄筋コンクリート造地上6階 ■総戸数/57戸(1K:32戸/1LDK:18戸/2LDK:7戸) ■専有面積/26.31㎡(7.95坪)~68.12㎡(20.60坪) ■駐車場/8台 ■バイク置場/2台 ■駐輪場/58台 ■竣工日/2020年1月末日

## 三菱地所リアルエステートサービス株式会社

国土交通大臣(14)第1512号 (一社)不動産流通経営協会会員 (公社)首都圏不動産公正取引協議会加盟 (公財)日本賃貸住宅管理協会会員  
〒100-0004 東京都千代田区大手町1-9-2 大手町フィナンシャルシティ グランキューブ 11階

お問い合わせ 0120-714-260(住宅運営部)

受付時間/9:30~17:30 定休日/土・日・祝日



### ACCESS

# オンも、オフも、ダイレクト。

「渋谷」「表参道」「大手町」へ直結アクセス。ビジネスも、プライベートも、軽快に思いのまま。

渋谷まで  
**1駅2分**

渋谷 駅直通 **2分** (2分)  
東急田園都市線利用

■表参道駅……直通5分(5分)  
東急田園都市線準急利用(東京メトロ半蔵門線に乗り換え)

■大手町駅……直通21分(20分)  
東急田園都市線準急利用(東京メトロ半蔵門線に乗り換え)

■新宿駅……16分(17分)  
東急田園都市線利用「渋谷」駅よりJR埼京線に乗り換え

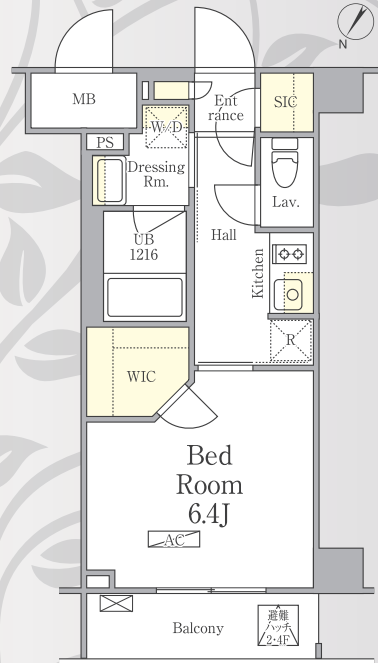
※掲載の所要時間は通勤時、( )内は日中平常時のもので、待ち時間・乗車時間が含まれています。時間帯によって多少異なる場合があります。[Yahoo! JAPAN路線情報]サイト検索を基に算出し、通勤時=目的駅に7:30~9:00着、日中時=目的駅に13:00~15:00着としています。※路線図・所要時間は2022年10月現在の情報で作成しております。



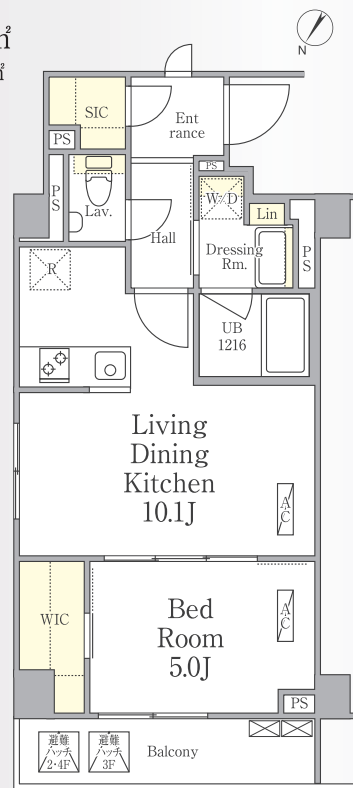
※604号室は2020年1月に撮影 ※208号室、311号室、外観、共用部は2020年2月に撮影 ※カラースキームは階層によって異なります。(1・3・5階：ナチュラル、2・4階：ホワイト、6階：ダーク)

## ROOM PLAN

**A type** 専有面積: 26.31㎡  
バルコニー面積: 3.57㎡



**E type** 専有面積: 39.93㎡  
バルコニー面積: 4.59㎡



**K type** 専有面積: 68.12㎡  
バルコニー面積: 6.34㎡

