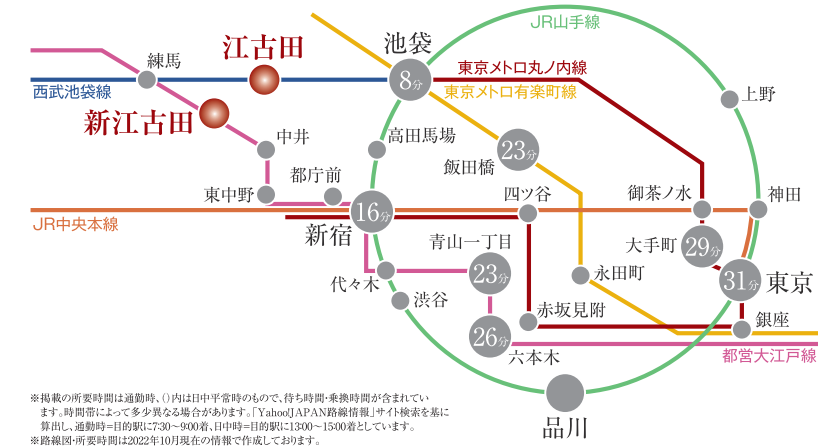


Access



「池袋」駅まで	直通8分(6分)
「新宿」駅まで	直通16分(15分)
「飯田橋」駅まで	23分(21分)
「青山一丁目」駅まで	直通23分(22分)
「大手町」駅まで	29分(26分)
「東京」駅まで	31分(28分)
「六本木」駅まで	直通26分(24分)

Location



家族にうれしい住環境

Life Information

セブンイレブン練馬旭丘1丁目店	約130m	えごのみ児童遊園	約100m
スーパーエスカマーレ 江古田店	約280m	江古田幼稚園	約340m
練馬総合病院	約430m	荏原屋敷森緑地	約300m

Equipment



Outline

■名称/JP noie 練馬旭丘 ■所在地/東京都練馬区旭丘一丁目40番9号(住居表示)、東京都練馬区旭丘1丁目40番2号(地番) ■敷地面積/1,159.62㎡ ■延床面積/1,975.55㎡(うち住宅部分1,547.32㎡) ■構造規模/鉄筋コンクリート造4階建(1階:保育園) ■総戸数/24戸 ■専有面積/50.34㎡(15.22坪)~56.15㎡(16.98坪) ■間取/2LDK(24戸・11タイプ) ■入居開始/2020年2月中旬 ■建物竣工/2020年1月 ■駐車場/2区画 ■バイク置き場/2区画 ■駐輪場/48区画 ■設計管理/四季建築設計事務所 ■施工/株式会社ピーエス三菱 ■貸主/三菱地所リアルエステートサービス株式会社 ■その他/ペット相談可(猫不可)敷金積み増し1ヶ月、楽器使用相談※掲載情報と現状が異なる場合は現状が優先となります。

三菱地所リアルエステートサービス株式会社
 国土交通大臣(14)第1512号 (一社)不動産流通経営協会会員 (公社)首都圏不動産公正取引協議会加盟 (公財)日本賃貸住宅管理協会会員
 〒100-0004 東京都千代田区大手町1-9-2 大手町フィナンシャルシティ グランキューブ11階

お問い合わせ 0120-714-260(住宅運営部)

受付時間/9:30~17:30 定休日/土・日・祝日

JP noie | 練馬旭丘

「東京都子育て支援住宅」認定



家族みんなが心地いい
ぴったりフィットなライフステージ。

家族に優しい住まい × 家族にうれしい住環境



※掲載の共用部写真は2020年2月に撮影したものです。

「東京都子育て支援住宅」認定マンション

「東京都子育て支援住宅認定制度」とは、居住者の安全性や家事のしやすさなどに配慮された住宅で、かつ、子育てを支援する施設やサービスの提供など、子育てしやすい環境づくりのための取組を行っている優良な住宅を東京都が認定する制度です。

認定に必要な
6つの基準

- 1 立地に関する基準
- 2 住戸内に関する基準
- 3 共用部分に関する基準
- 4 子育て支援に関する基準
- 5 区市町村からの意見の反映に関する基準
- 6 管理・運営に関する基準

「1Fに認可保育園を併設」



※ご入居者さまの入園を優遇するものではありません。
※ベネッセ 練馬えこた保育園(2020年4月認可)

西武池袋線 「江古田」駅徒歩 7分

都営地下鉄大江戸線 「新江古田」駅徒歩 7分

▶ 家族に優しい住まい

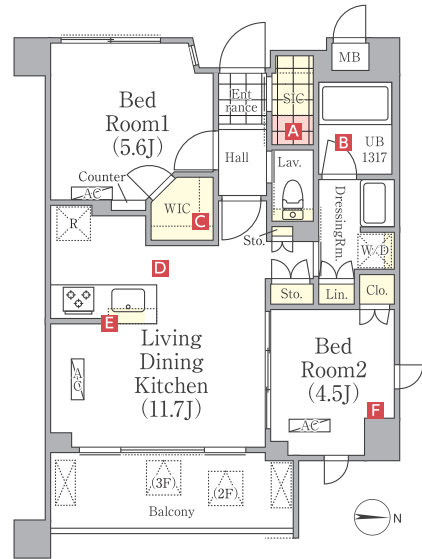
A シューズインクローゼットにはベビーカーを収納できるスペースを確保しています。



B 浴室の床底は滑りにくい床仕上げで、広さは1.9m以上あります。



C 収納は専有面積の8%以上確保しているの、たっぷり収納できます。



Atype | 2LDK | 専有面積 50.34㎡

...ベビーカー置場
...収納

D キッチンにはチャイルドフェンスを設置できる形状になっています。



E 対面式カウンターキッチンのため料理をしながらもお子様の様子を常に見ることができます。

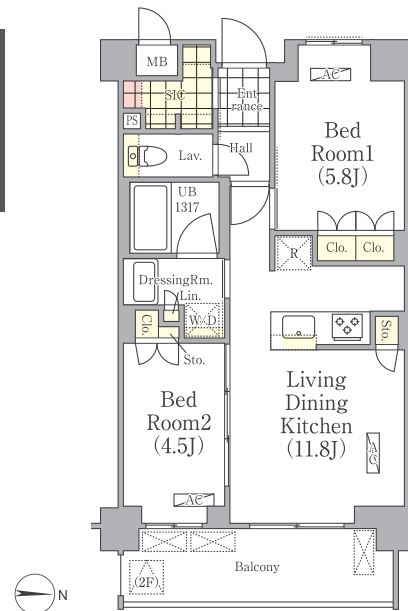


F コンセントにはシャッターがついているので小さなお子様がいても安心です。

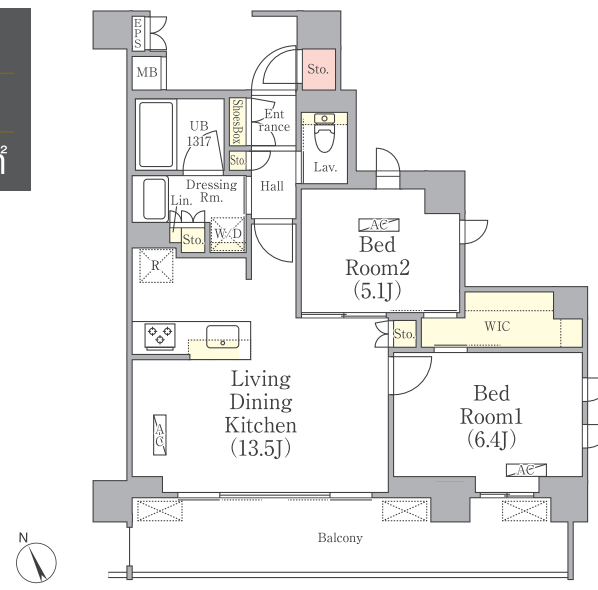


※掲載の写真は2019年12月に撮影したものです。(Aタイプ201号室)

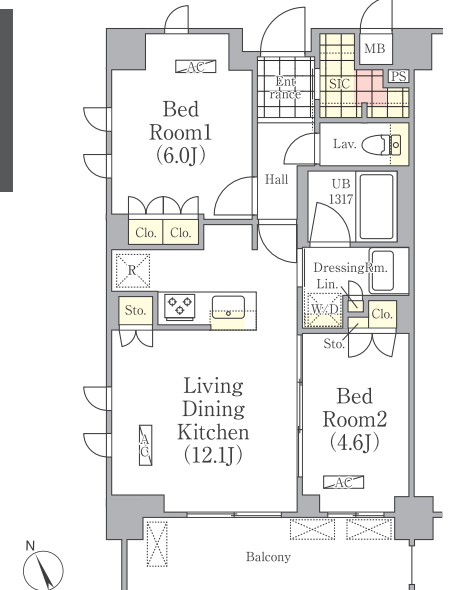
Ctype
2LDK
専有面積 50.72㎡



Htype
2LDK
専有面積 56.15㎡



Ftype
2LDK
専有面積 53.07㎡



※図面と現況が異なる場合、現況を優先とします。