

# ヒューリック目白

HULIC MEJIRO

## Plan Collection

- ・1階平面図
- ・各階平面図
- ・タイプ別プラン一覧



※2018年9発時点

貸主



三菱地所リアルエステートサービス

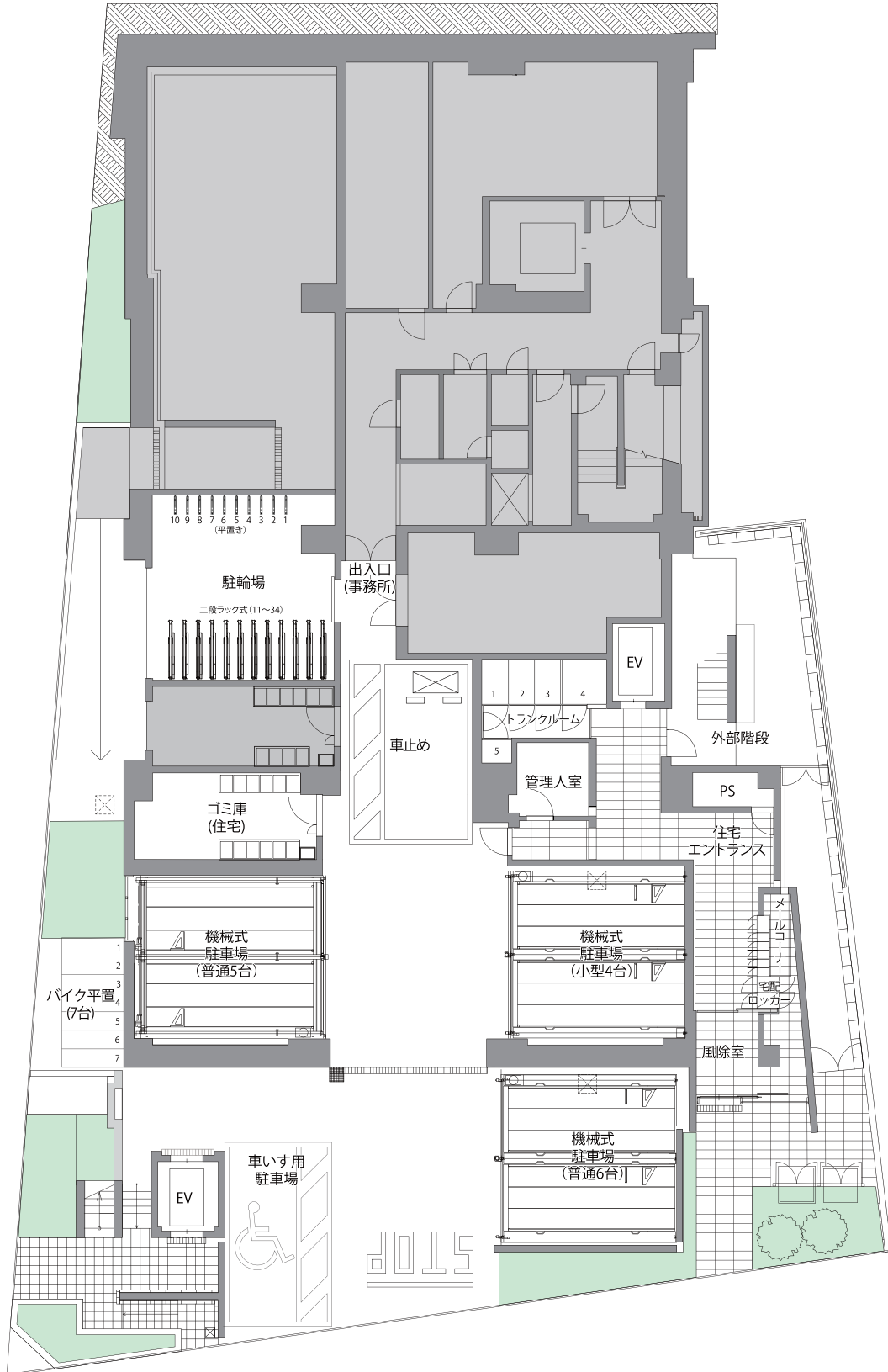
## 図面集をご覧になる前にご一読ください

---

- 記載されている寸法の単位は、すべてミリメートルです。
- 住戸専有面積は建築基準法上の壁芯計算で表記し、小数点第3位以下は切り捨ててあります。
- 住戸専有面積には、住戸内のパイプスペース(PS)の面積が含まれています。但し、住戸外のメーターボックス(MB)、パイプスペース(PS)の面積は含まれていません。
- 建築基準法及びプライバシーの関係上、窓ガラスは、網入りガラス・型ガラスとなる箇所があります。
- 畳数計算は、壁芯計算を1畳あたり1.62m<sup>2</sup>として算出し、小数点第2位以下を切り捨てました。
- 坪換算は1m<sup>2</sup>=0.3025坪として算出し、小数点第3位以下を切り捨てました。
- 各住戸には設備・配管等の保守点検のための点検口が付く場合があります。
- 外構・植栽は、計画図を基に描き起こしたもので、実際とは多少異なる場合がありますので、予めご了承ください。
- 縮尺・方位・寸法は印刷の都合上多少差異が生じることがありますのであらかじめご了承ください。なお、方位は真北を示しています。
- 施工上の理由、または行政指導及び改良のためのプラン及び設備・仕様・形状・その他の仕上げ等を多少変更する場合がありますので、予めご了承ください。
- 図面と現況が異なる場合は、現況を優先させていただきます。

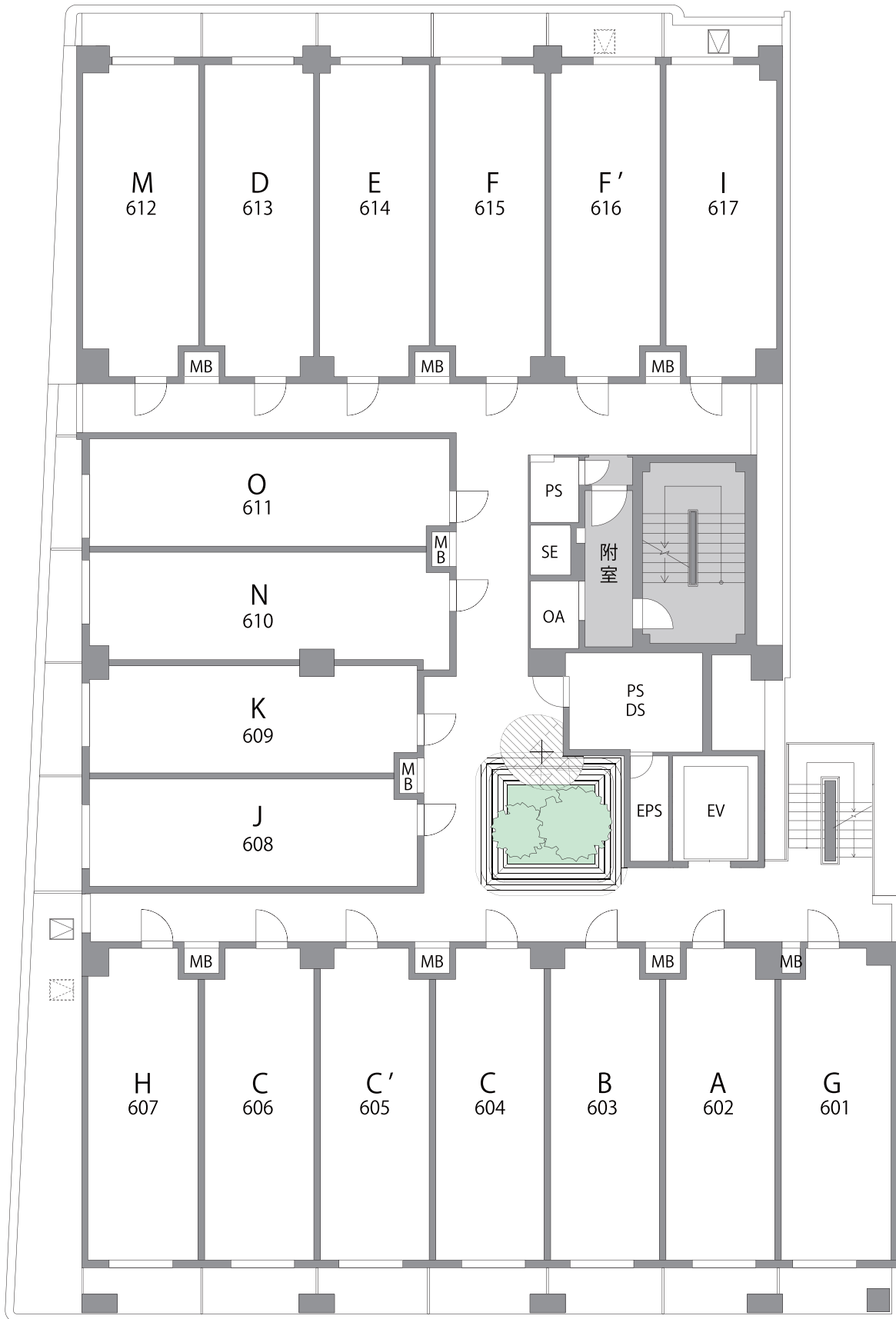
# Site Plan

1階平面図



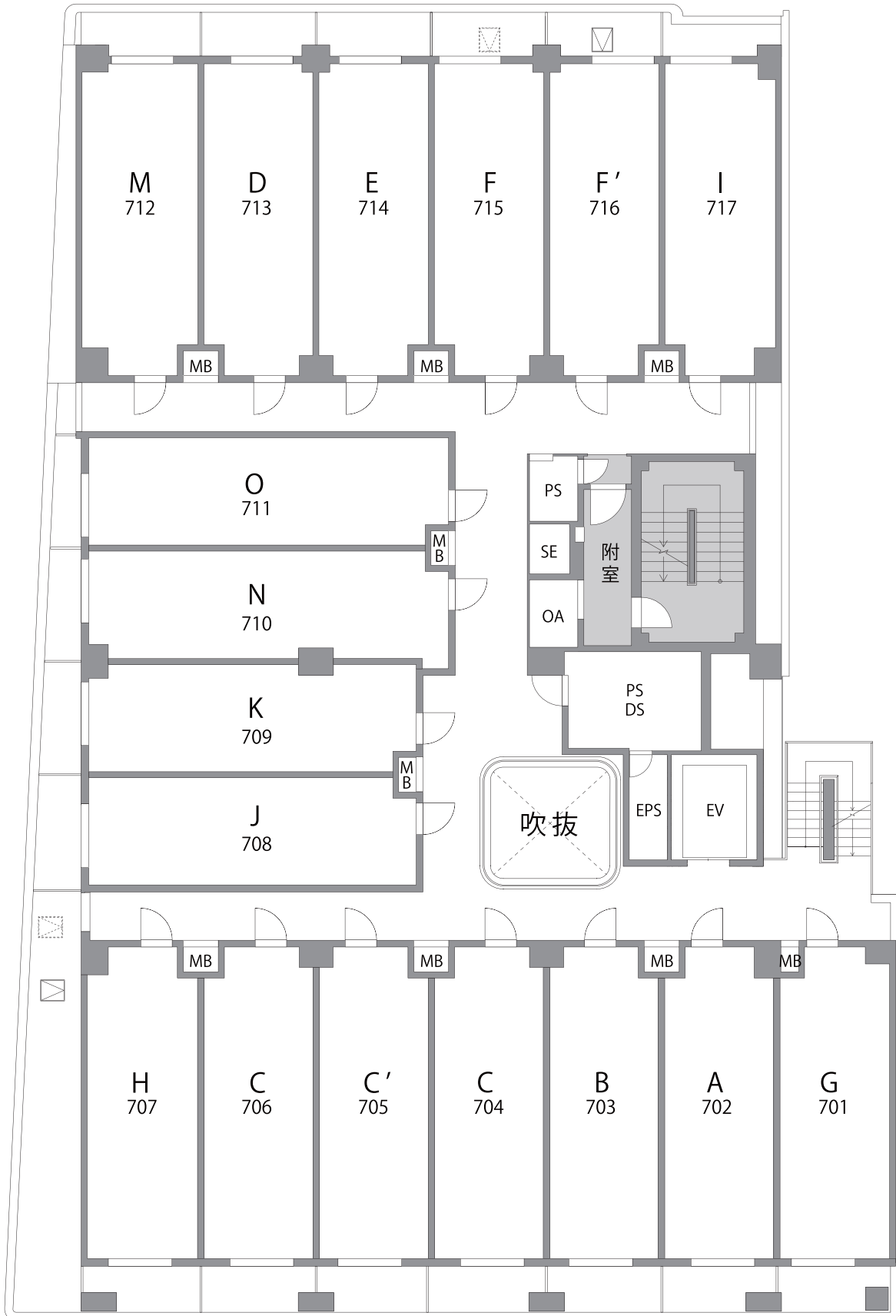
# Floor Plan

6階平面図



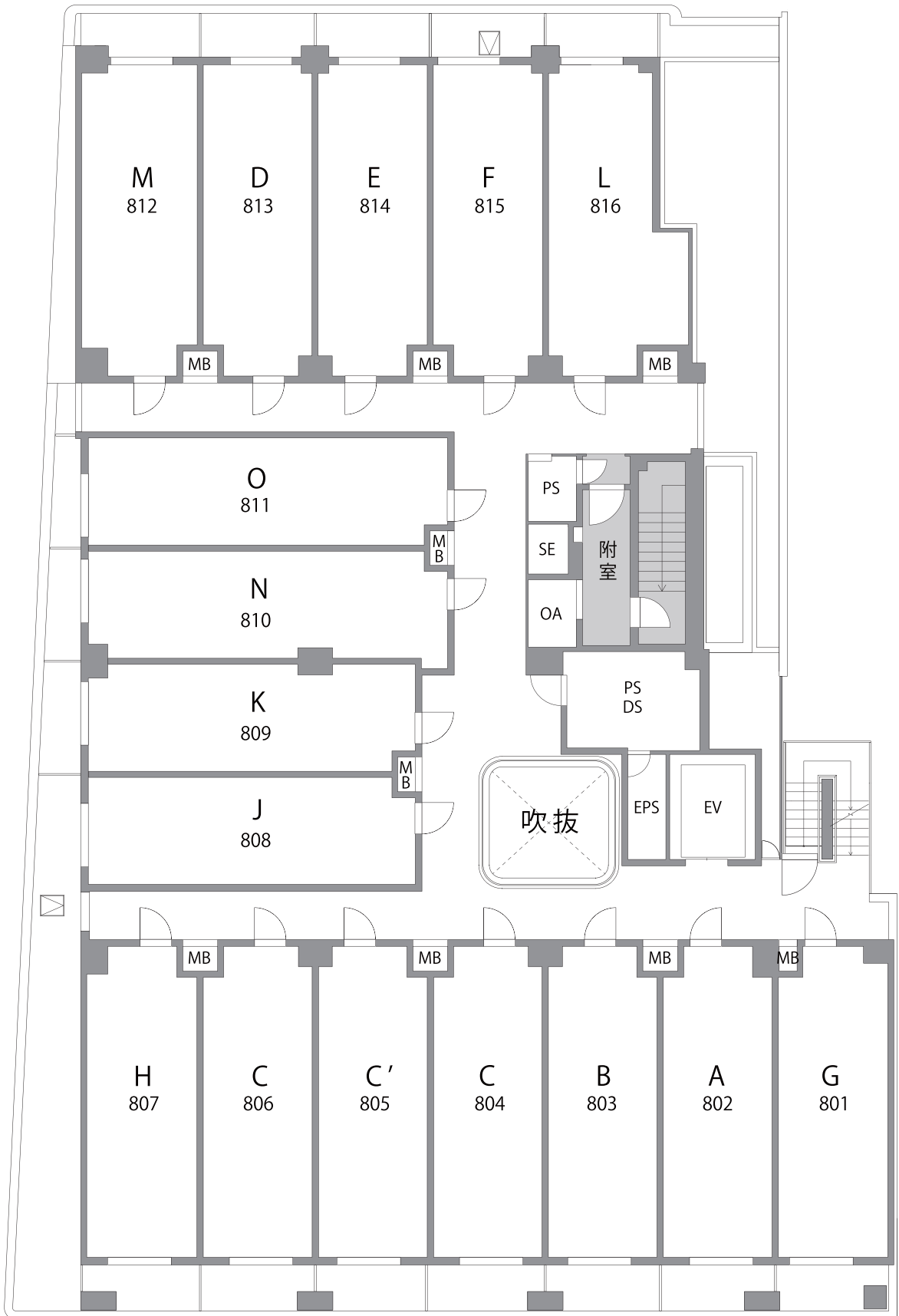
# Floor Plan

7階平面図



# Floor Plan

8階平面図



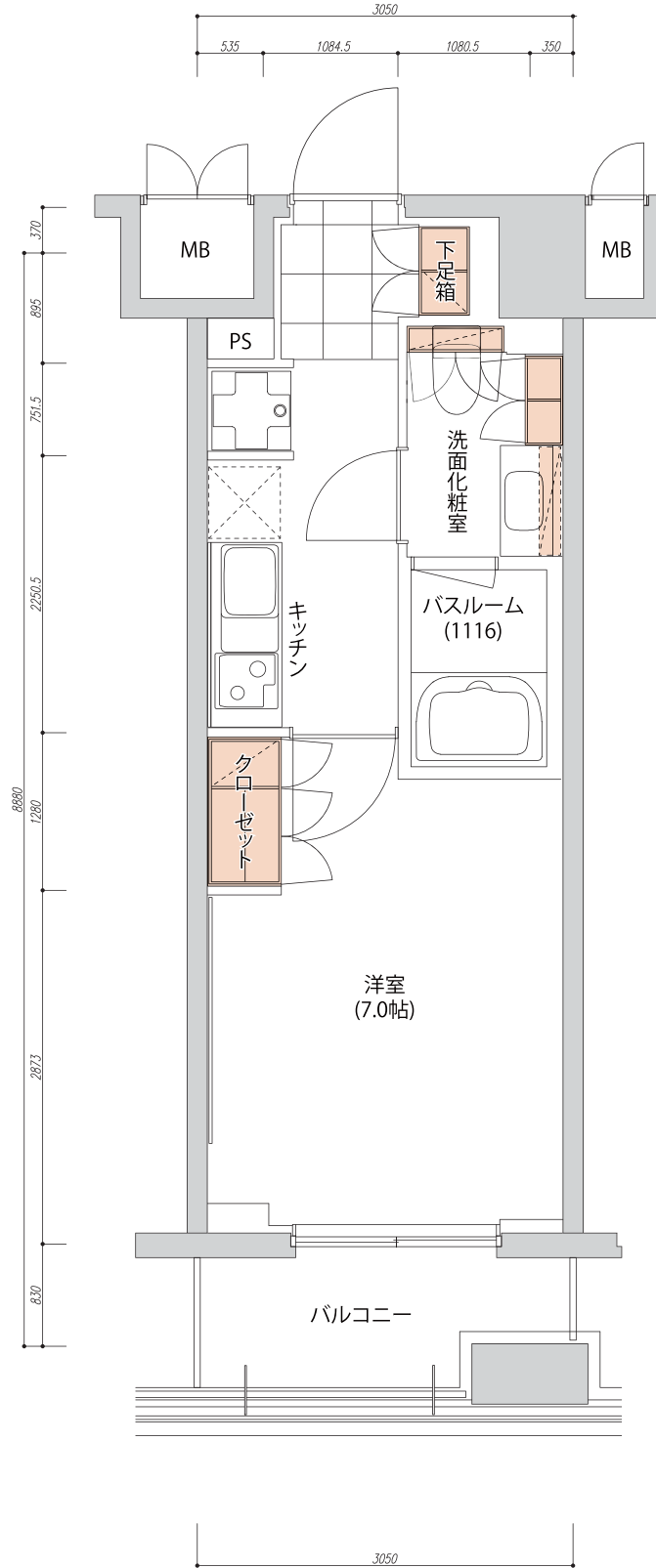
A Type

1K

25.24 m<sup>2</sup>

住戸面積 25.24 m<sup>2</sup> (7.63 坪)

バルコニー面積 4.02 m<sup>2</sup> (1.21 坪)



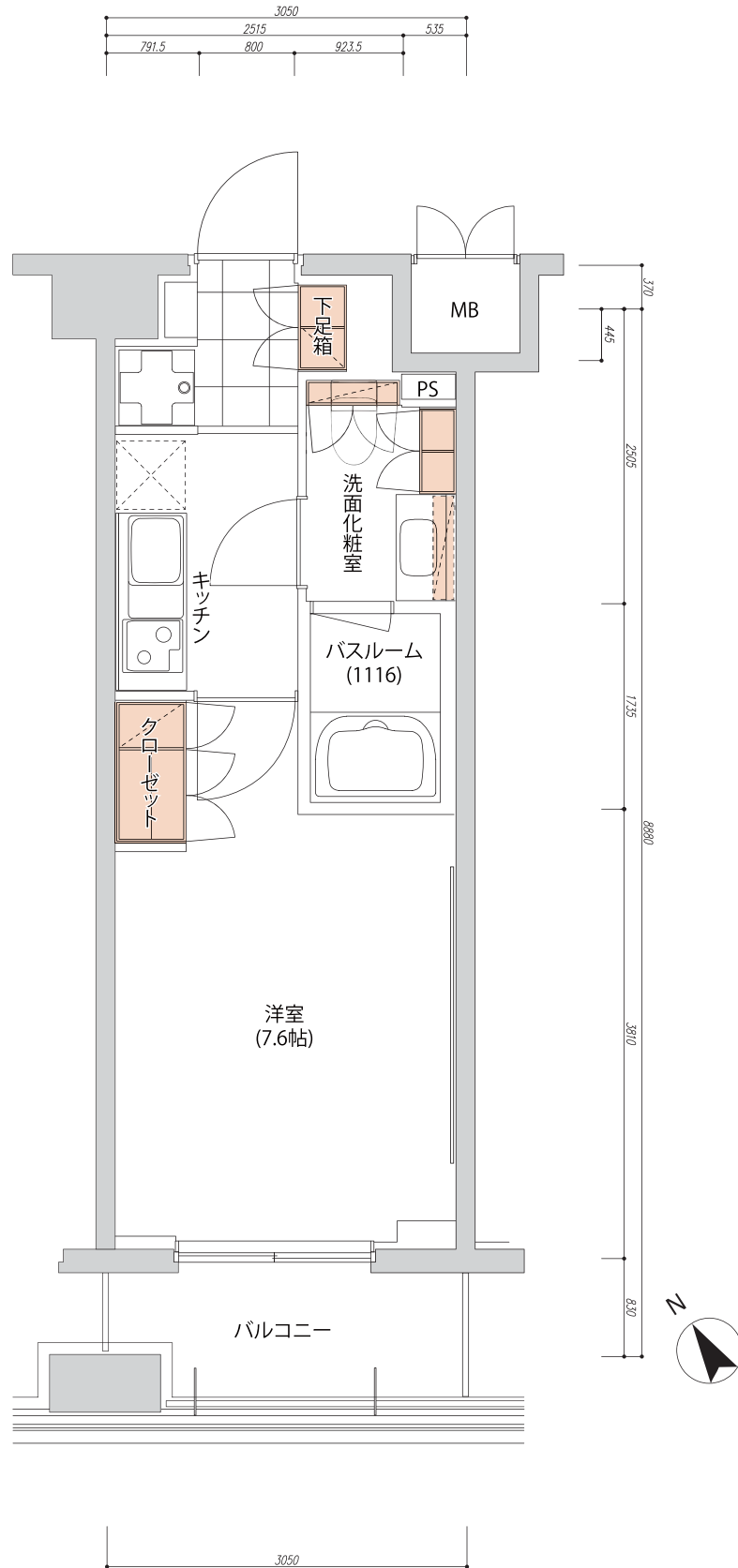
# B Type

1K

25.24 m<sup>2</sup>

住戸面積 25.24 m<sup>2</sup> (7.63 坪)

バルコニー面積 4.02 m<sup>2</sup> (1.21 坪)





C Type

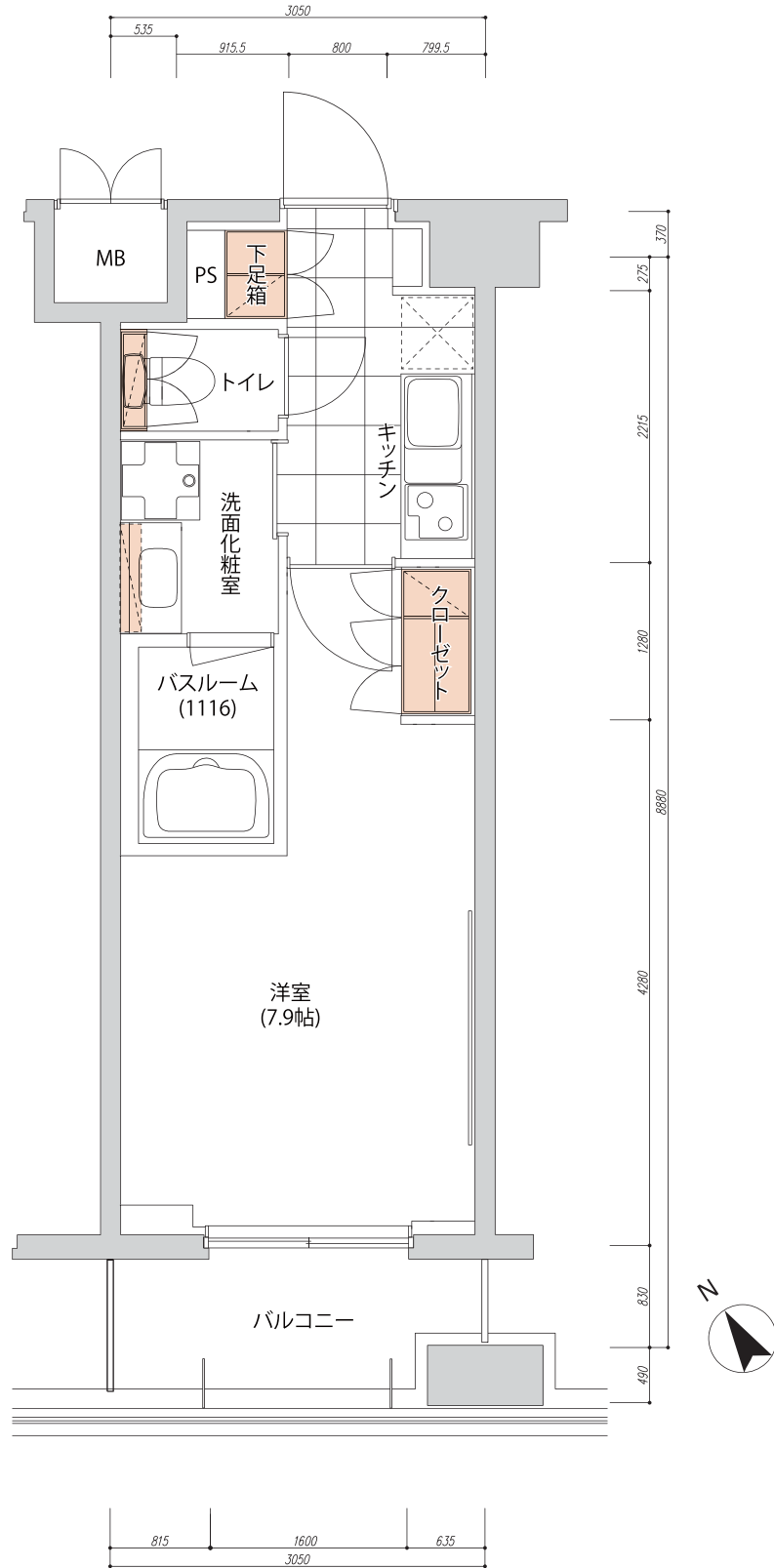
1K

25.24 m<sup>2</sup>

住戸面積 25.24 m<sup>2</sup> (7.63 坪)

バルコニー面積 4.16 m<sup>2</sup> (1.25 坪) (604、704、804)

バルコニー面積 4.02 m<sup>2</sup> (1.21 坪) (606、706、806)



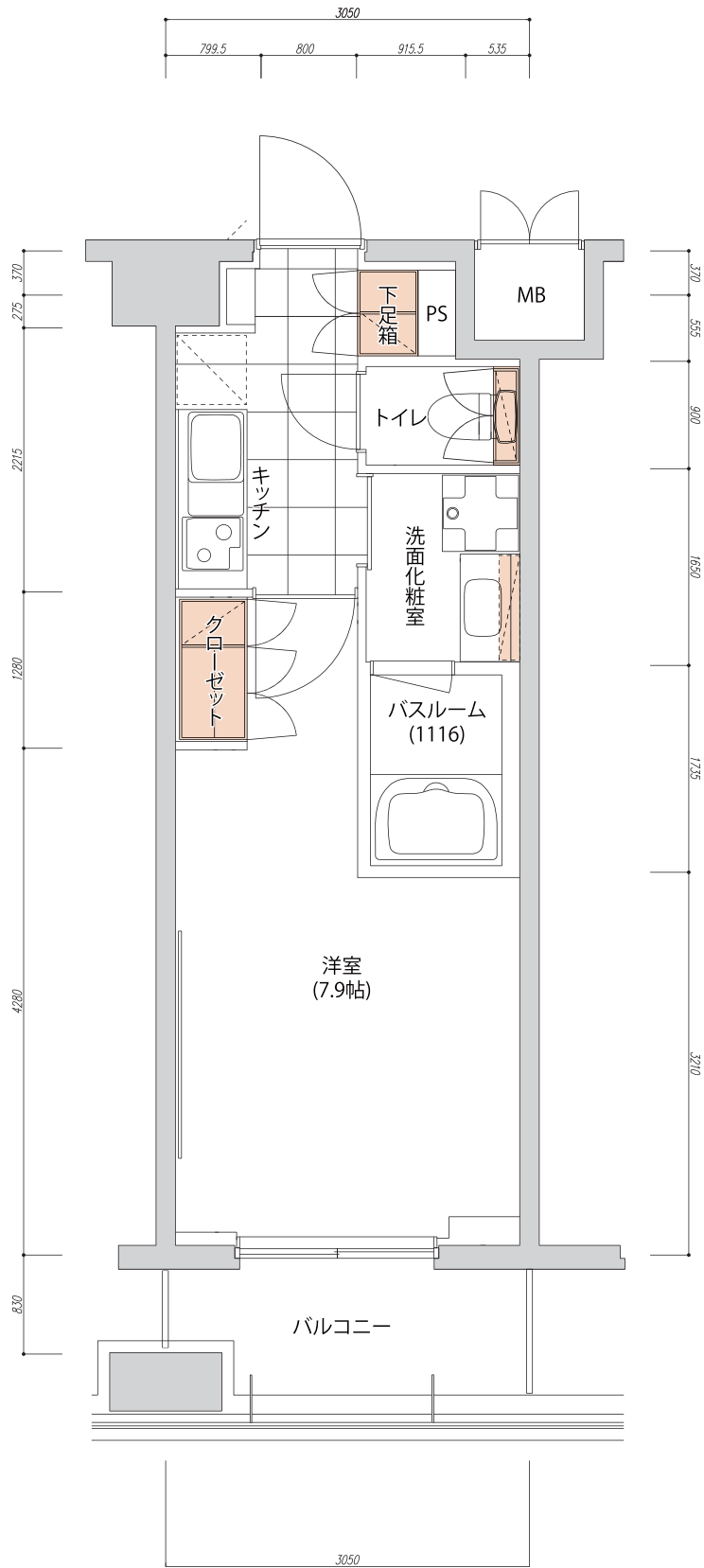
C' Type

1K

25.24 m<sup>2</sup>

住戸面積 25.24 m<sup>2</sup> (7.63 坪)

バルコニー面積 3.89 m<sup>2</sup> (1.17 坪)



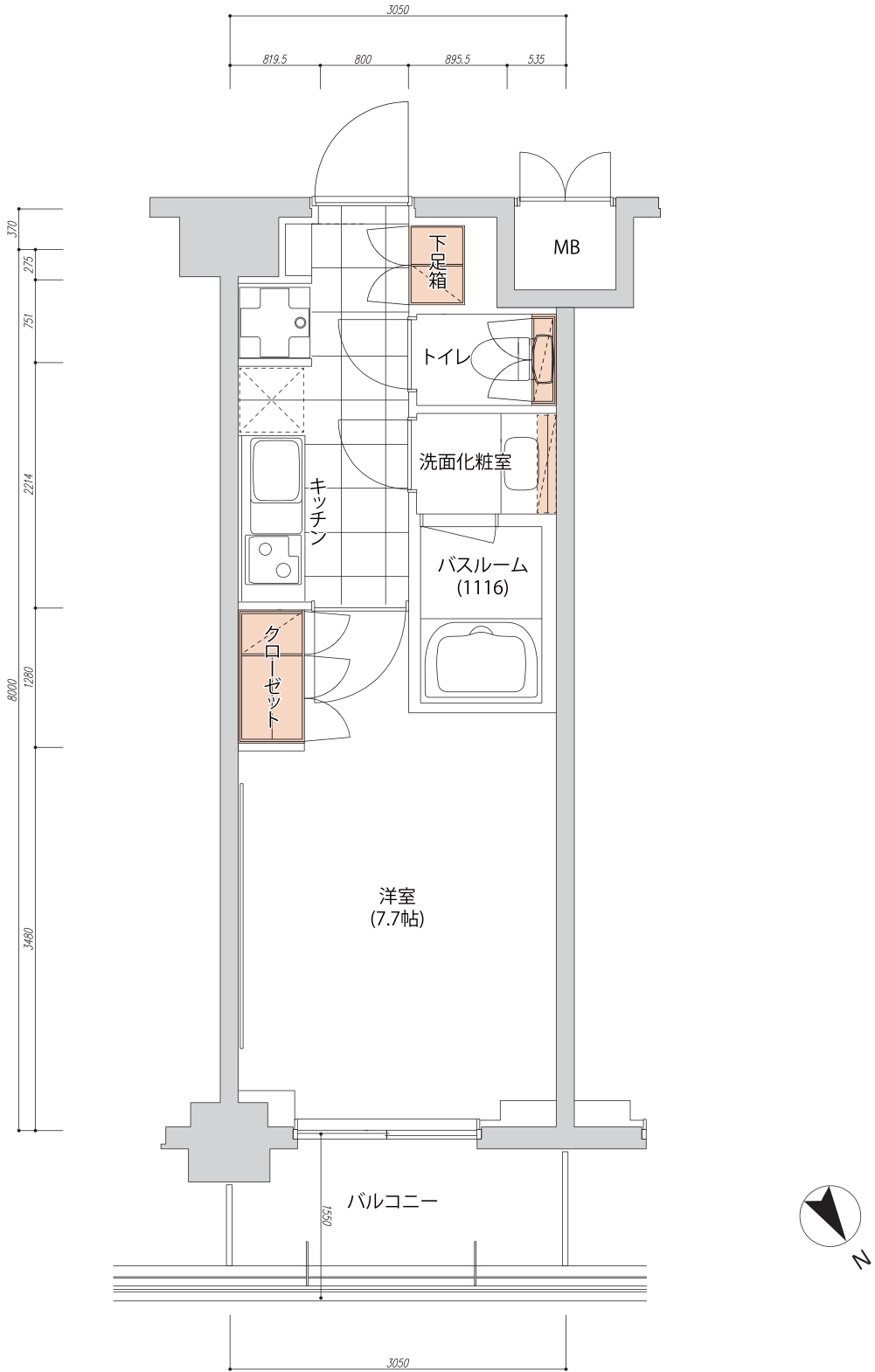
D Type

1K

25.27 m<sup>2</sup>

住戸面積 25.27 m<sup>2</sup> (7.64 坪)

バルコニー面積 3.84 m<sup>2</sup> (1.16 坪)



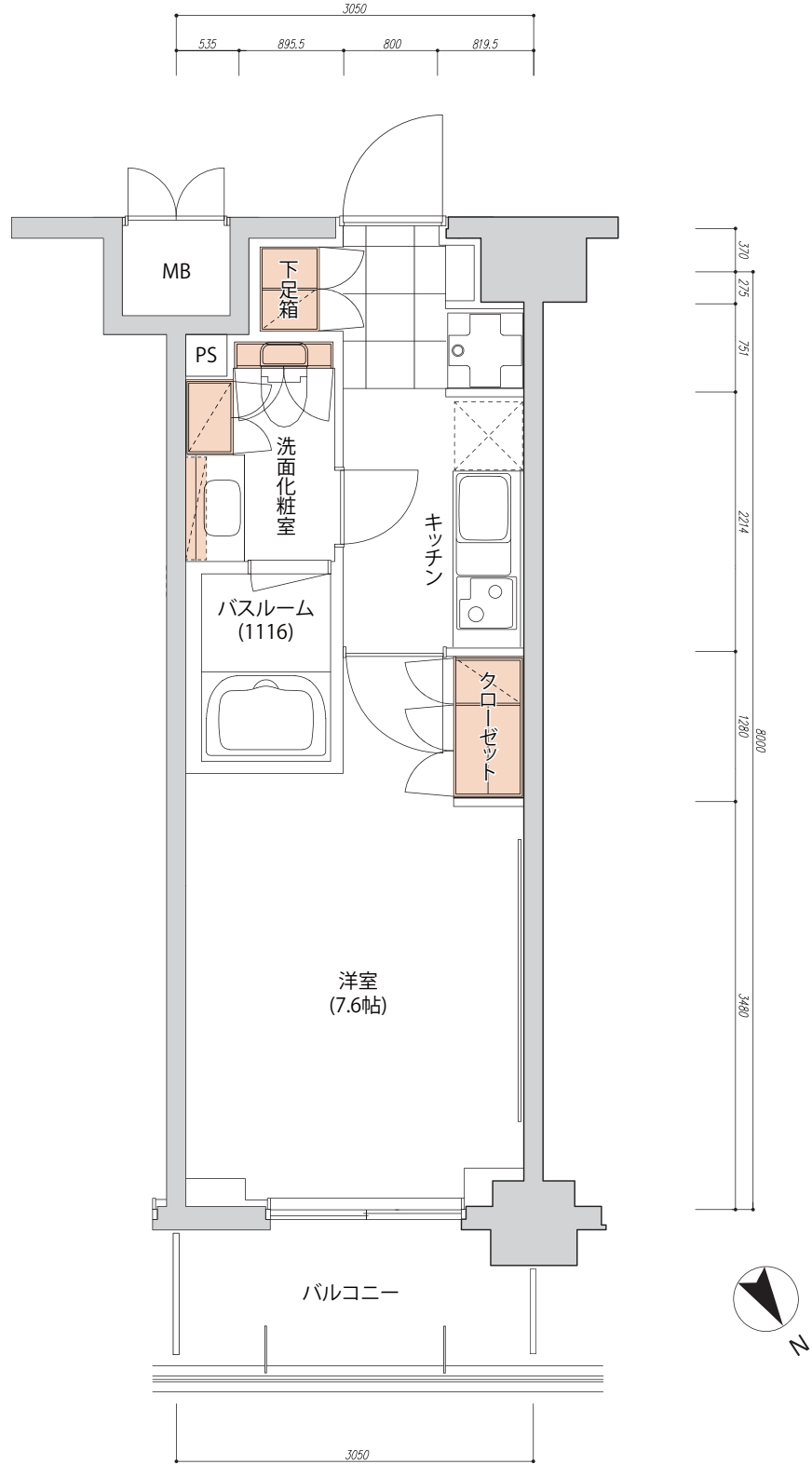
E Type

1K

25.27 m<sup>2</sup>

住戸面積 25.27 m<sup>2</sup> (7.64 坪)

バルコニー面積 3.87 m<sup>2</sup> (1.17 坪)



# F

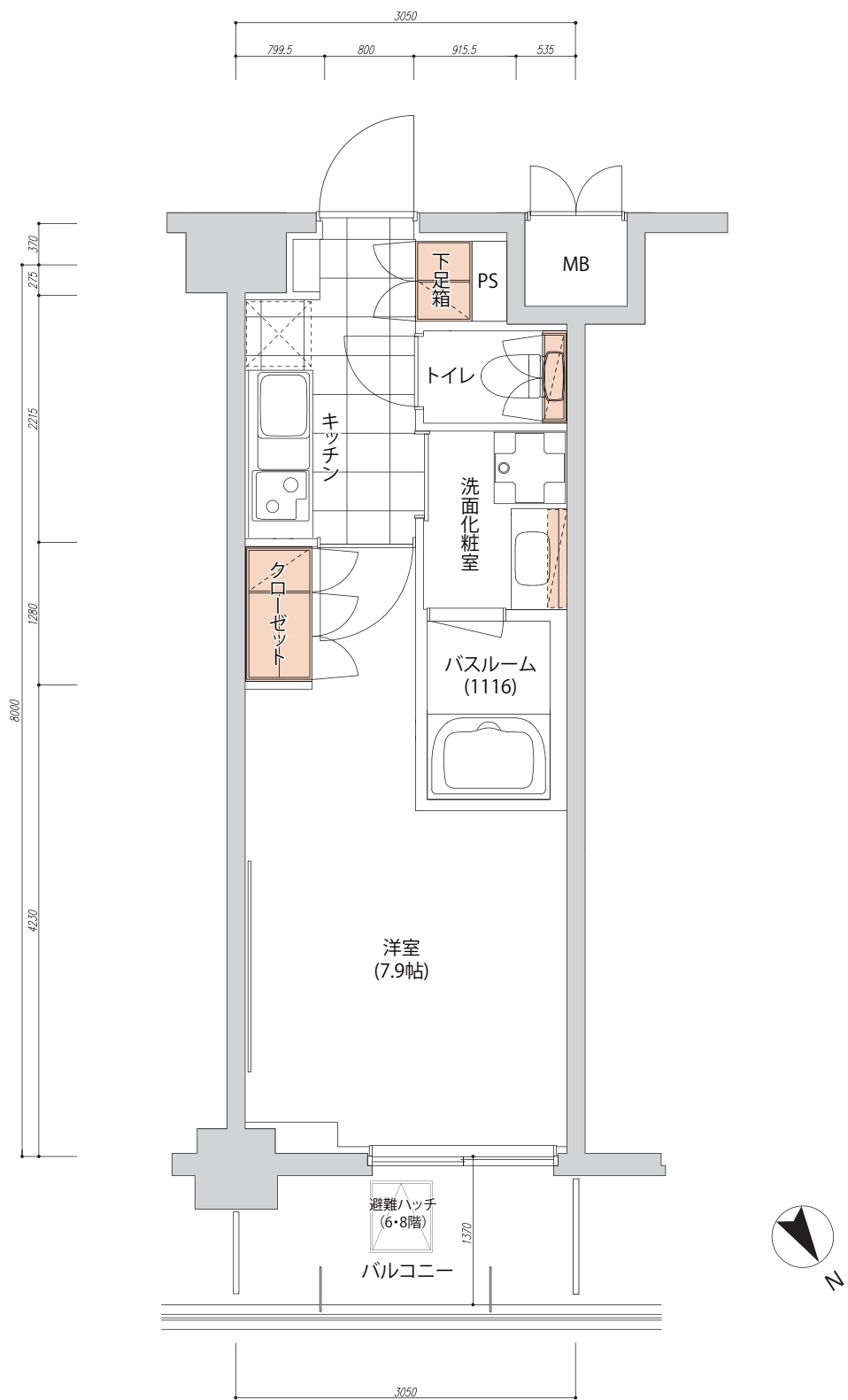
Type

1K

25.27 m<sup>2</sup>

住戸面積 25.27 m<sup>2</sup> (7.64 坪)

バルコニー面積 3.87 m<sup>2</sup> (1.17 坪)



# F'

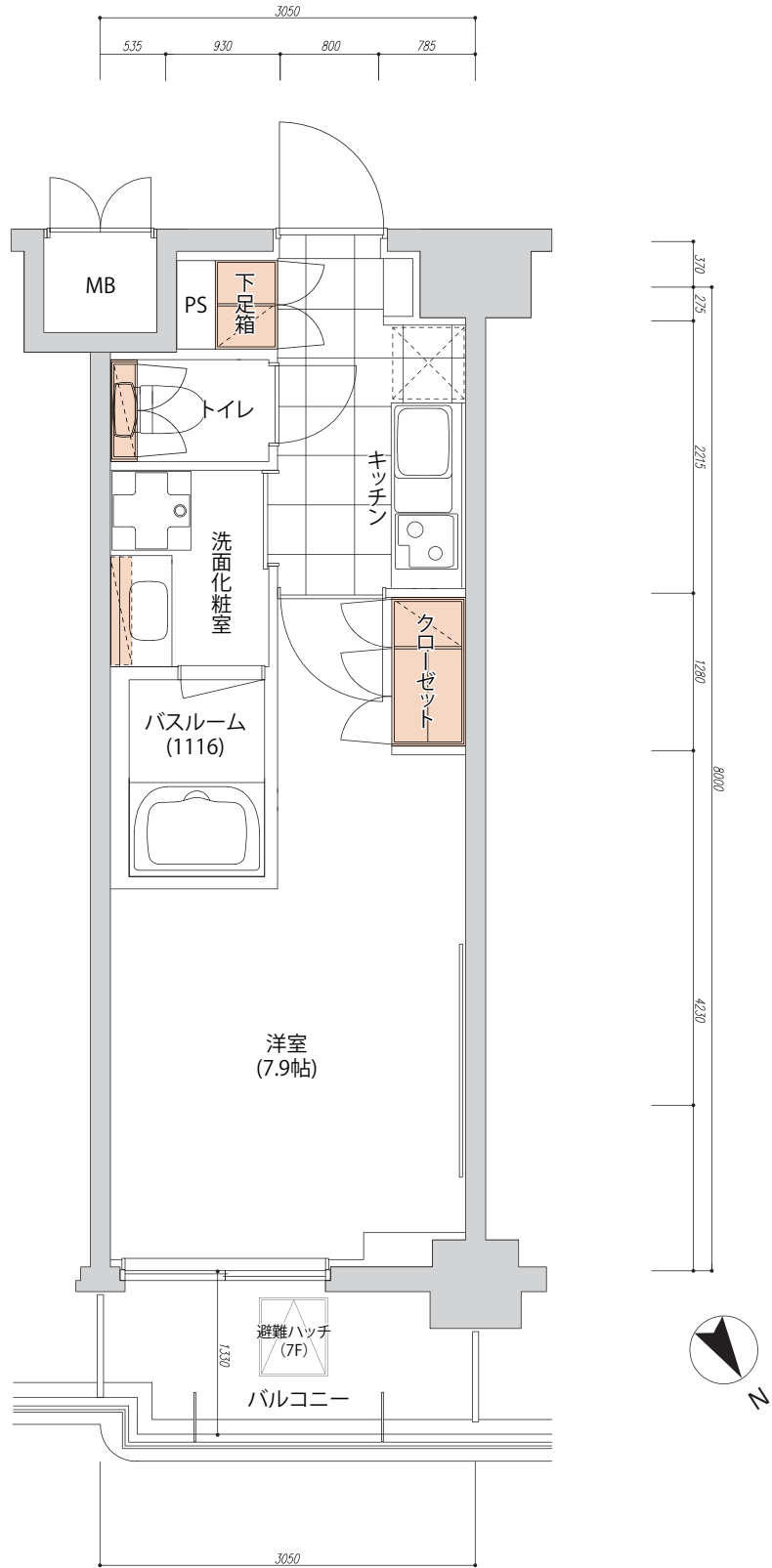
Type

1K

25.27 m<sup>2</sup>

住戸面積 25.27 m<sup>2</sup> (7.64 坪)

バルコニー面積 3.84 m<sup>2</sup> (1.16 坪)



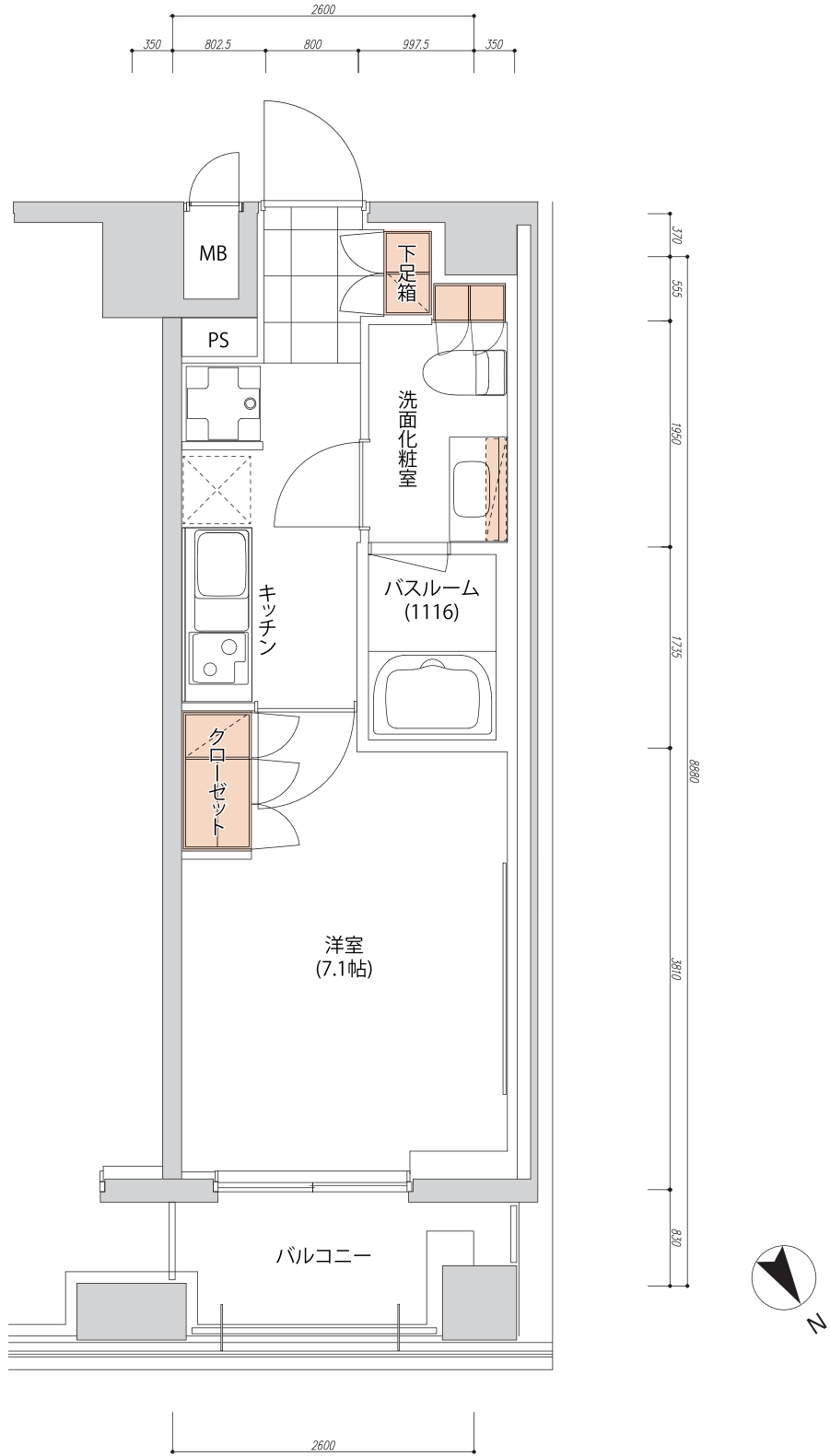
G Type

1K

25.65 m<sup>2</sup>

住戸面積 25.65 m<sup>2</sup> (7.63 坪)

バルコニー面積 4.10 m<sup>2</sup> (1.21 坪)



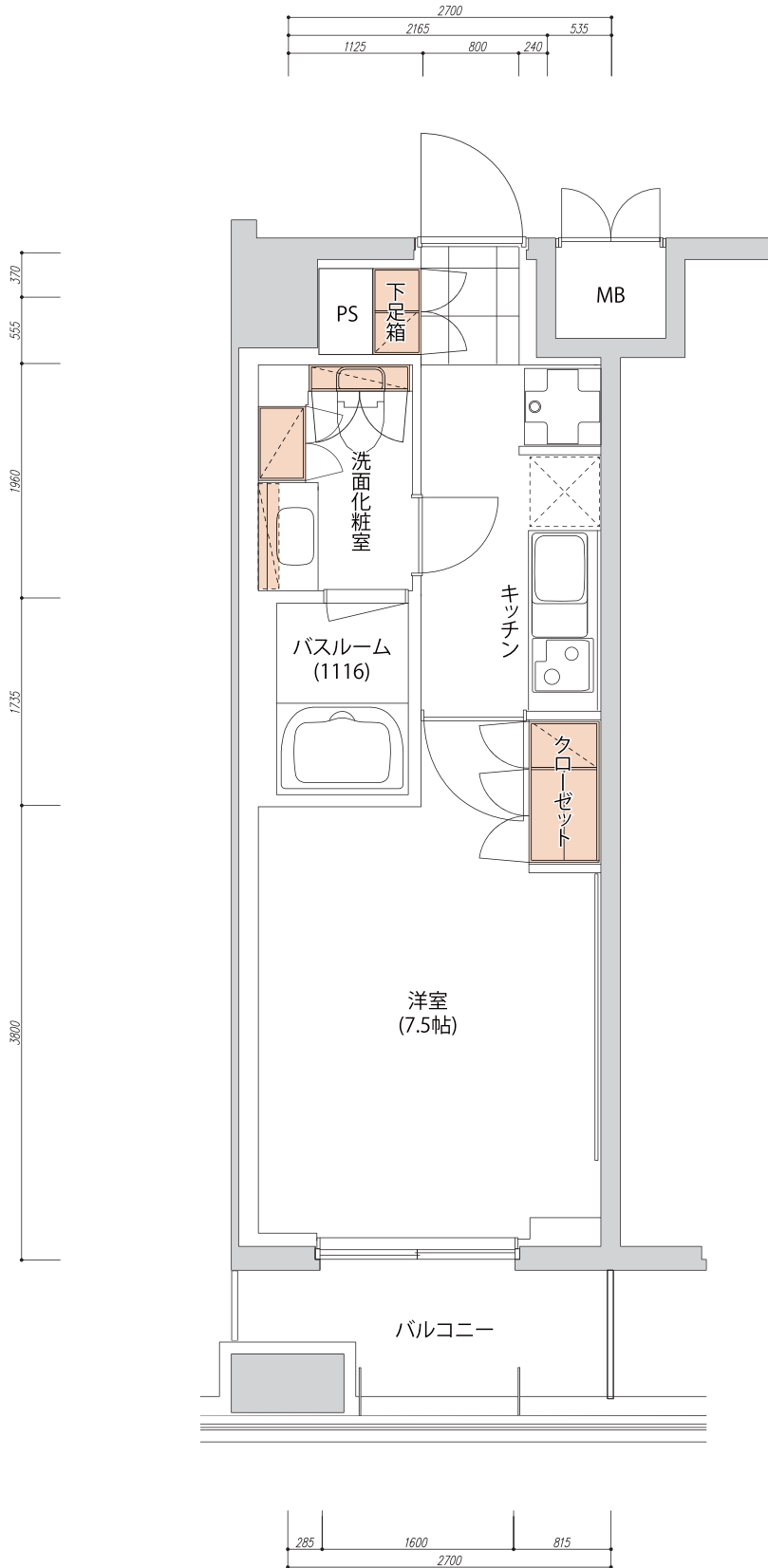
H Type

1K

26.00 m<sup>2</sup>

住戸面積 26.00 m<sup>2</sup> (7.86 坪)

バルコニー面積 4.15 m<sup>2</sup> (1.25 坪)





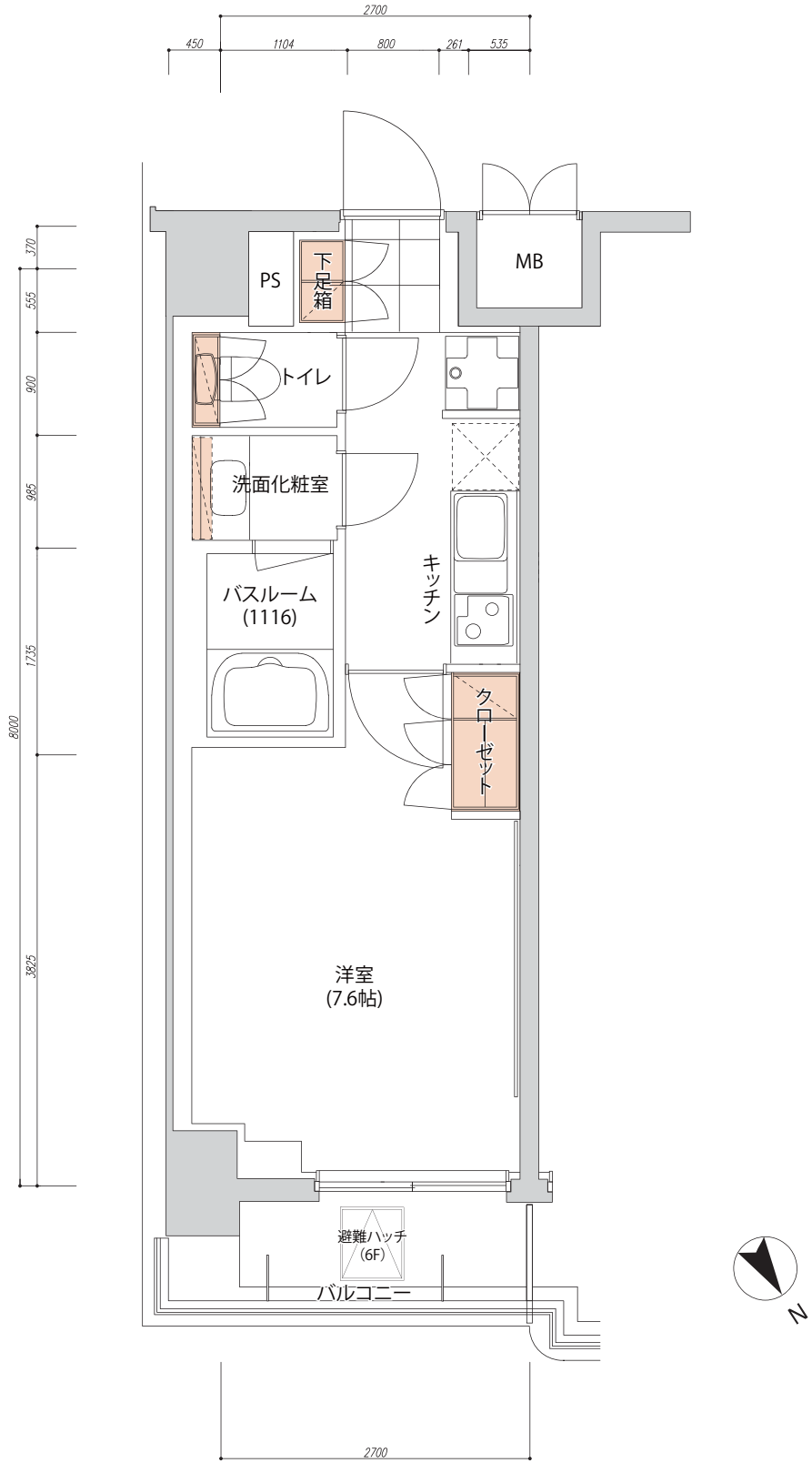
Type

1K

26.03 m<sup>2</sup>

住戸面積 26.03 m<sup>2</sup> (7.87 坪)

バルコニー面積 3.03 m<sup>2</sup> (0.91 坪)



# J

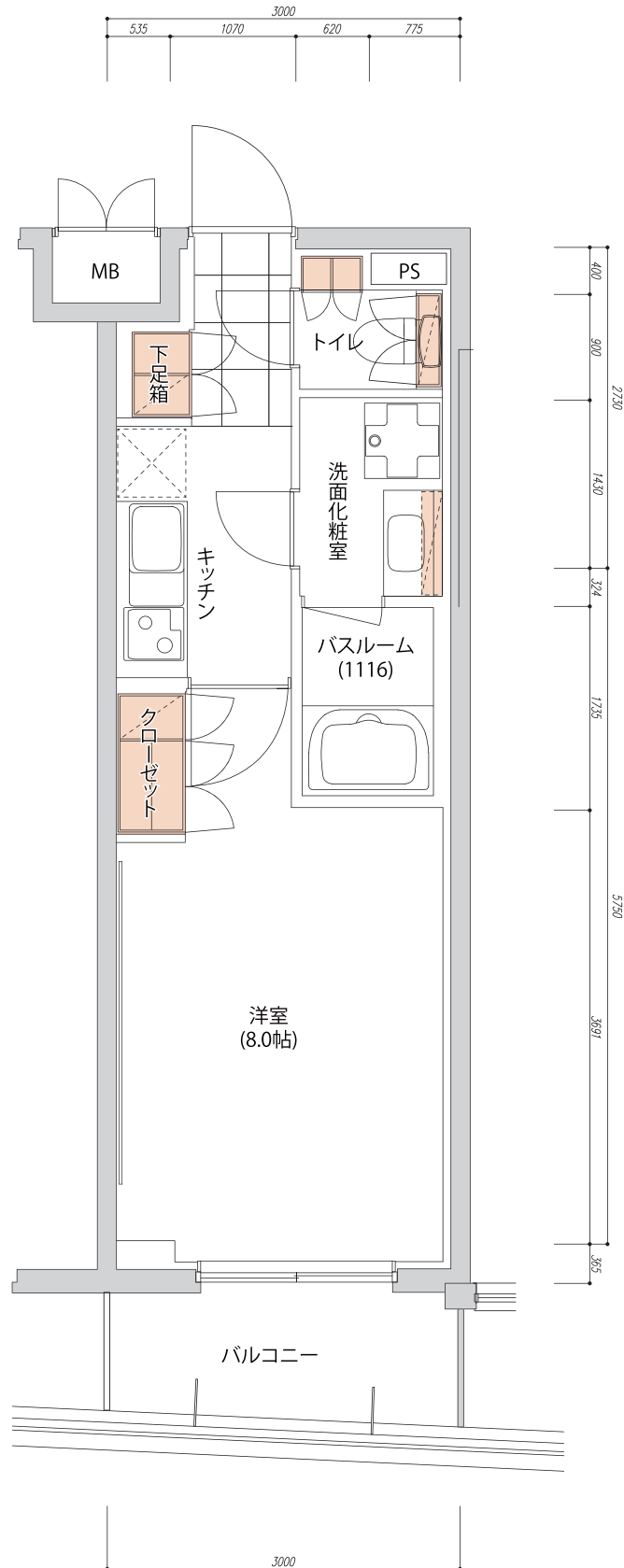
Type

1K

26.19 m<sup>2</sup>

住戸面積 26.19 m<sup>2</sup> (4.89 坪)

バルコニー面積 3.82 m<sup>2</sup> (1.15 坪)



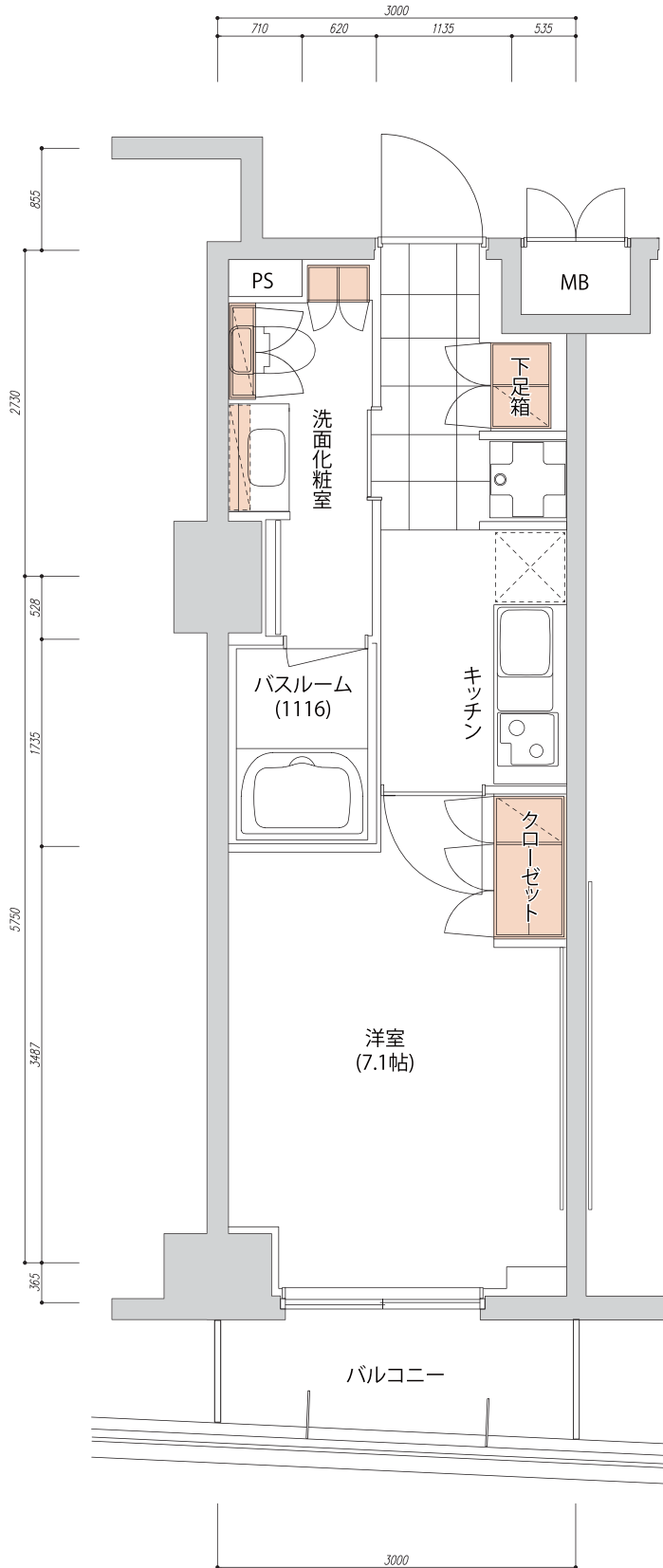
K Type

1K

26.19 m<sup>2</sup>

住戸面積 26.19 m<sup>2</sup> (4.89 坪)

バルコニー面積 3.40 m<sup>2</sup> (1.02 坪)



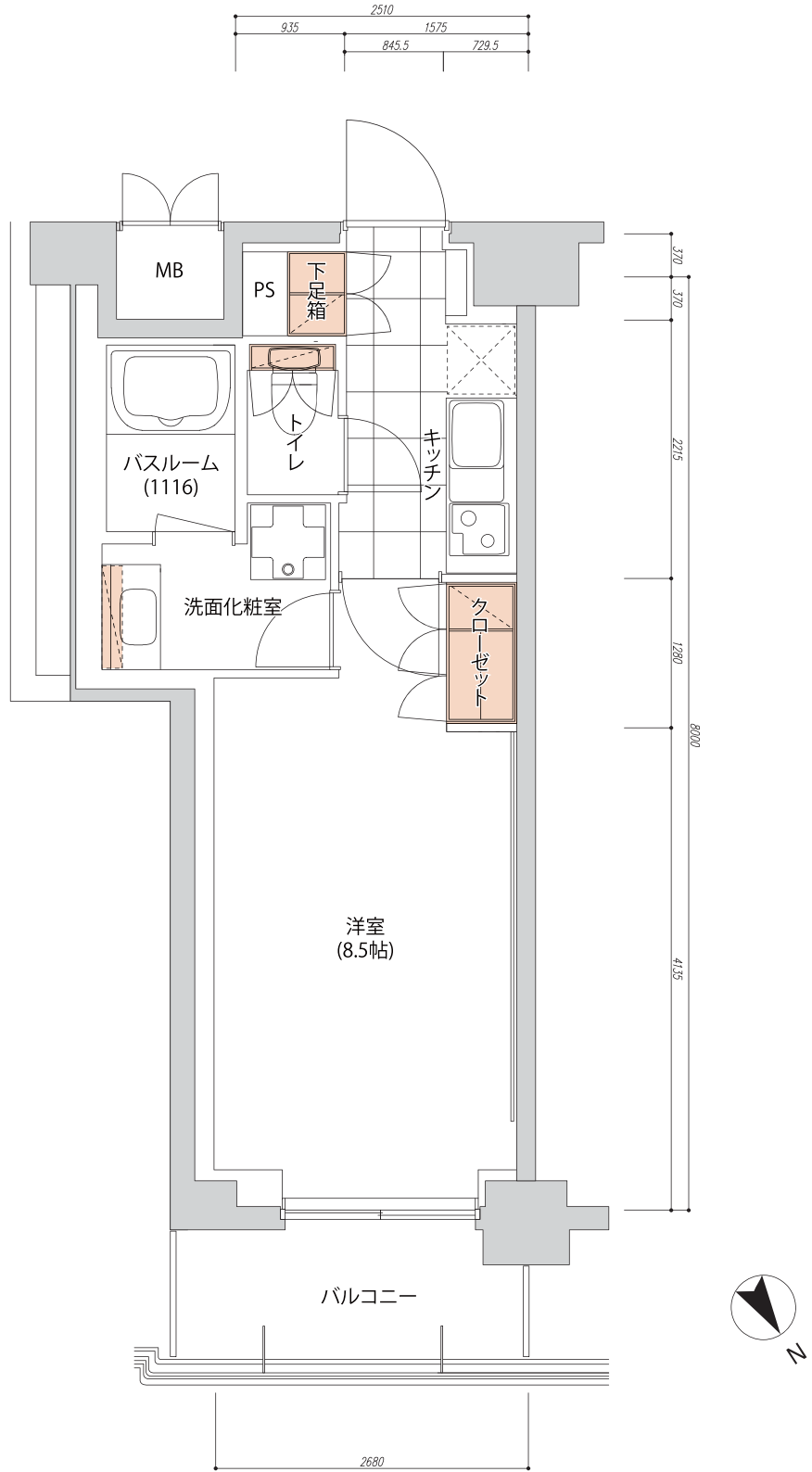
L Type

1K

26.89 m<sup>2</sup>

住戸面積 26.89 m<sup>2</sup> (8.13 坪)

バルコニー面積 3.50 m<sup>2</sup> (1.05 坪)



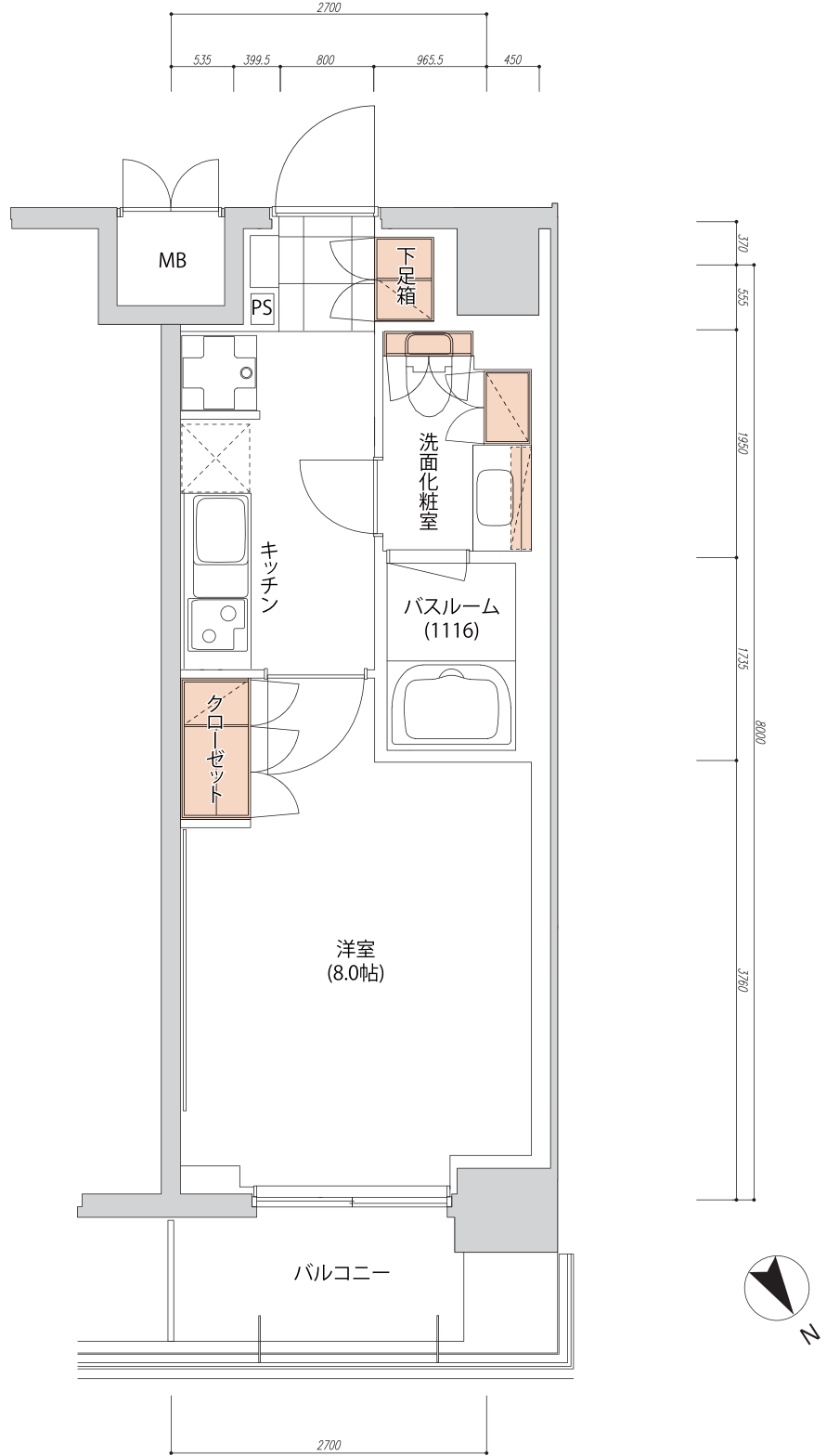
M Type

1K

27.21 m<sup>2</sup>

住戸面積 27.21 m<sup>2</sup> (8.23 坪)

バルコニー面積 4.16 m<sup>2</sup> (1.25 坪)



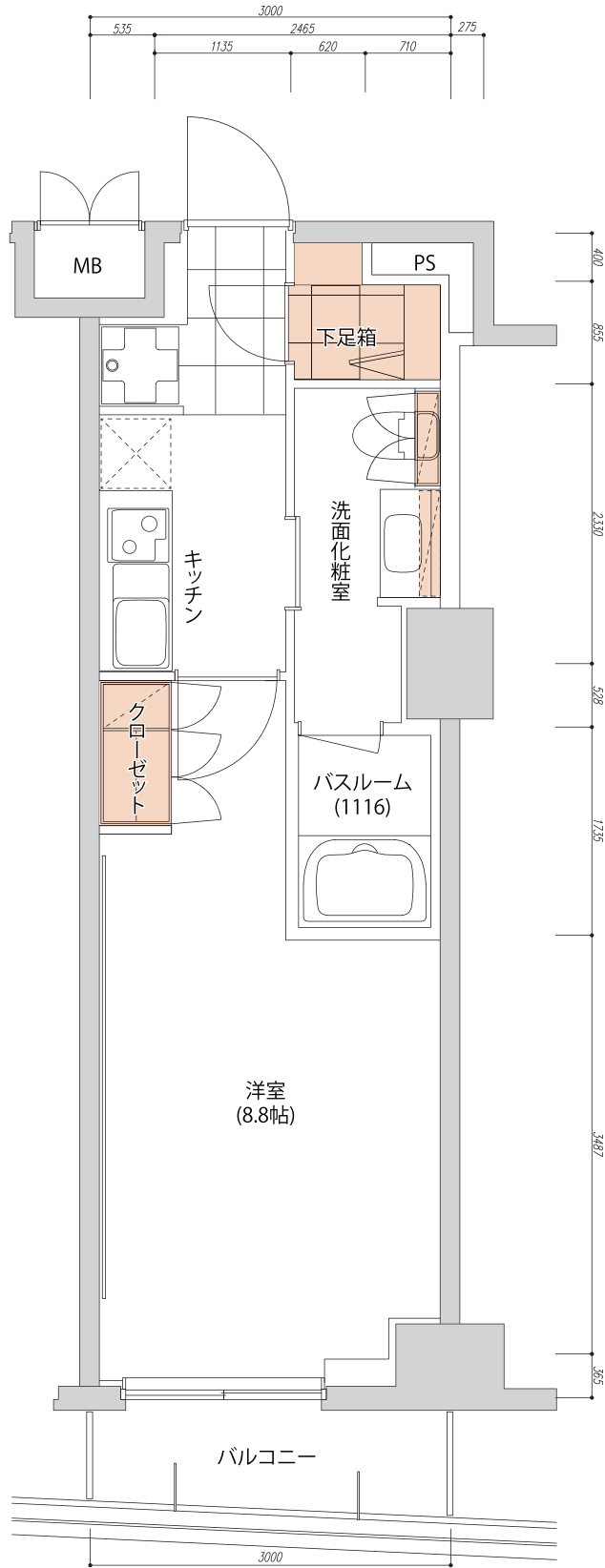
N Type

1K

28.74 m<sup>2</sup>

住戸面積 28.74 m<sup>2</sup> (8.69 坪)

バルコニー面積 2.99 m<sup>2</sup> (0.90 坪)



O

Type

1K

28.75 m<sup>2</sup>

住戸面積 28.75 m<sup>2</sup> (8.69 坪)

バルコニー面積 2.57 m<sup>2</sup> (0.77 坪)

